

VICTOR

Viandes en Circuits Courts

Construction d'outils pour aider les éleveurs en circuits courts à maîtriser les différents aspects de la qualité de leurs viandes et produits carnés, en réponse aux attentes et impératifs de ces circuits au sein des territoires





CONTEXTE

Depuis plusieurs années, les circuits d'alimentation locale sont en fort développement, répondant à une demande sociétale de rapprochement avec les producteurs primaires et de limitation des intermédiaires. De plus en plus d'éleveurs diversifient leurs activités pour orienter tout ou partie de leurs productions de viandes et produits carnés vers les circuits courts. Néanmoins, pour être durables et rentables, les producteurs doivent être capables de répondre aux attentes de leurs clients, notamment en termes de qualité. Dans ce but, le projet VICTOR produira des outils pour accompagner ces éleveurs dans la maîtrise de la qualité de leurs viandes et produits carnés, intégrant les impératifs de production en circuits courts.

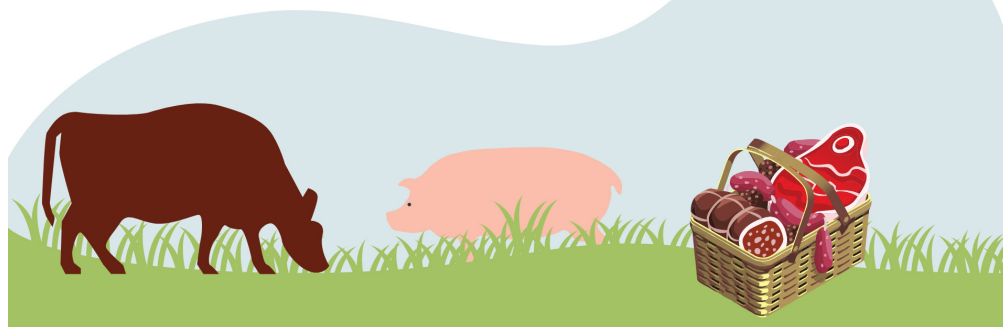
CALENDRIER

Début du projet :
Janvier 2022

Fin du projet :
Juin 2025

PARTENAIRES DU PROJET

Projet piloté par l'Institut de l'Élevage et mené en collaboration avec l'IFIP, l'APCA, le CERD, la Chambre d'Agriculture des Ardennes, la Chambre d'Agriculture du Cantal, la Chambre d'Agriculture du Puy de Dôme, la Chambre d'Agriculture des Vosges, la Chambre d'Agriculture Pays de la Loire, l'ENILV Aurillac, l'EPLFPA des Vosges, l'EPLA Agro55 et Oniris.



OBJECTIFS

Basé sur des états des lieux complets des circuits courts pour les viandes et produits carnés bovins et porcins, le projet VICTOR vise à accompagner les éleveurs dans la diversification de leurs activités. Plus spécifiquement, le but est d'aider les producteurs à mieux maîtriser la qualité de leurs produits, pour répondre aux attentes de leurs clients dans les contraintes liées aux circuits courts. Pour ce faire, les partenaires du projet construiront des outils numériques qui répondront aux besoins des éleveurs.

COMMENT ?

Aider les éleveurs en circuits courts à maîtriser les différents aspects de la qualité de leurs viandes et produits carnés bovins et porcins...

- Par la connaissance des circuits courts pour les viandes et produits carnés ;
- Par l'identification et la hiérarchisation des attentes de qualité des viandes et produits carnés pour les acteurs des circuits courts (producteurs et clients) ;
- Par l'évaluation des connaissances et des niveaux de maîtrise technologique des éleveurs pour la production des viandes et produits carnés, de la finition des animaux à la distribution ;
- Par l'évaluation de la rentabilité et de l'organisation des élevages en circuit court ;
- Par l'analyse conjointe des résultats d'évaluations de la maîtrise technologique et de la rentabilité, en comparaison avec les objectifs de qualité attendus ;
- Enfin par la construction d'outils numériques adaptés aux éleveurs pour la gestion de la qualité de leurs viandes et produits carnés.

4 ACTIONS STRUCTURENT LE PROJET

ACTION 1 :

État des lieux des circuits courts et définition des attentes des éleveurs et des clients en termes de qualité pour les viandes et produits carnés

ACTION 2 :

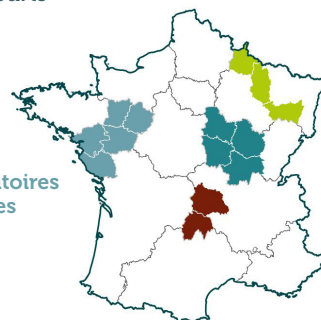
Évaluation des niveaux de maîtrise de la qualité des viandes et produits carnés et de la rentabilité des exploitations en circuits courts

ACTION 3 :

Analyse conjointe des données des actions 1 et 2 et co-construction des cahiers des charges des outils numériques de l'action 4

ACTION 4 :

Développement d'outils en ligne pour les éleveurs et leurs conseillers (boîte à outils et parcours en E-learning) pour les accompagner dans la maîtrise de la qualité des viandes et produits carnés vendus en circuits courts



Les 4 territoires partenaires du projet

PRODUCTIONS ATTENDUES

- L'état des lieux des élevages bovins et porcins produisant des viandes et produits carnés en circuits courts.
- L'identification des objectifs de qualité spécifiques aux circuits courts pour les viandes et produits carnés.
- L'évaluation de la maîtrise des différents aspects de la qualité des viandes et produits carnés par les éleveurs en circuits courts, en lien avec la rentabilité et l'organisation du travail.
- Des outils en ligne de type boîte à outils virtuelle et parcours E-learning pour aider les éleveurs à atteindre les objectifs de qualité identifiés dans le cadre des circuits courts.

CONTACT

Clémence Bièche (Institut de l'Élevage) : clemence.bieche@idele.fr

Mars 2022 - Référence idele : 00 22 401 011