



RÉSEAUX D'ÉLEVAGE

Résultats annuels - Campagne 2018



Cas-type

HEV6b

Dossier établi par

Equipe : BV Lorraine, Champagne-Ardenne,
Alsace



Caractéristiques de l'exploitation

1,8 unités de main-d'oeuvre

150 ha de Surface agricole utile

dont 150 ha de surface fourragère principale - dont 150 ha d'herbe

dont 0 ha de grandes cultures

169 UGB - Chargement apparent 1,1 UGB / ha SFT

dont 169,1 bovins viande



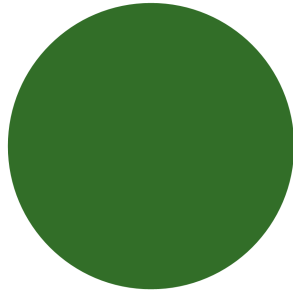
Champagne-Ardenne

Avec le soutien
financier de



ASSOLEMENT DU SYSTEME

Surface Agricole Utile 150 ha Surface Fourragère Principale 100 % Surface Non Fourragère 0 %

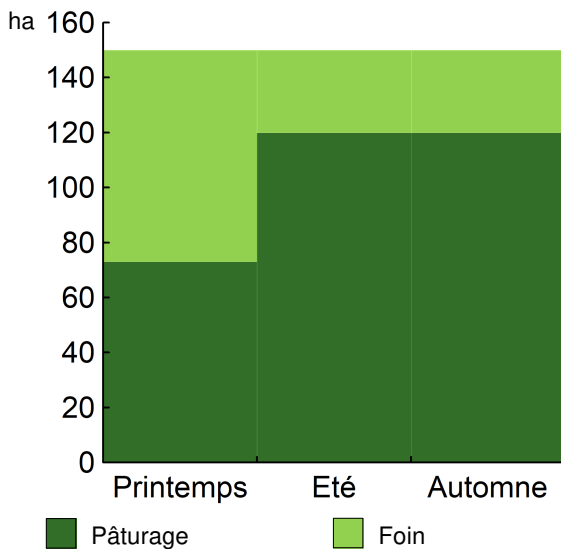


	Surface (ha)	%
Surface en herbe	150,0	100

LE SYSTEME FOURRAGER

Chargement corrigé	1,13 UGB / ha SFP			Cultures Fourragères (CF)/ SFP	0 %		
Part des prairies permanentes / SH	100 %			Prairie temporaire implantée dans l'année	ha		
Fumure minérale (/ha herbe)	0 N	0 P2O5	0 K2O	Fumure minérale (/ha CF)	0 N	0 P2O5	0 K2O

Utilisation des surfaces fourragères

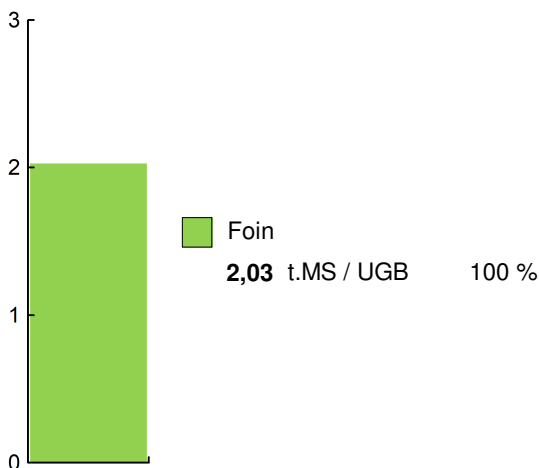


Couvert / mode d'utilisation	Surface (ha)	N	P2O5	K2O	Fum Orga
Surface en herbe					
Pâturage	73,0	0	0	0	F
Foin + Pâturage	47,0	0	0	0	F
Foin + Foin + Foin	30,0	0	0	0	F

Légende : F=Fumier

Fourrages conservés utilisés	2,03 t. MS / UGB
dont variation de stock	0,00 t.MS / UGB
Autonomie des fourrages conservés	100 %

Fourrages conservés utilisés



Récoltes	Surface (ha)	Rdt MS/ha	tMS /UGB	Ares /UGB
Foin	107,0	3,2	2,03	63
1° coupe après déprimage	77,0	4,0		
2° coupe	30,0	1,2		

LE TROUPEAU BOVINS VIANDE

98,9 vaches allaitantes (VA)

Charolaise

100 droits PMTVA

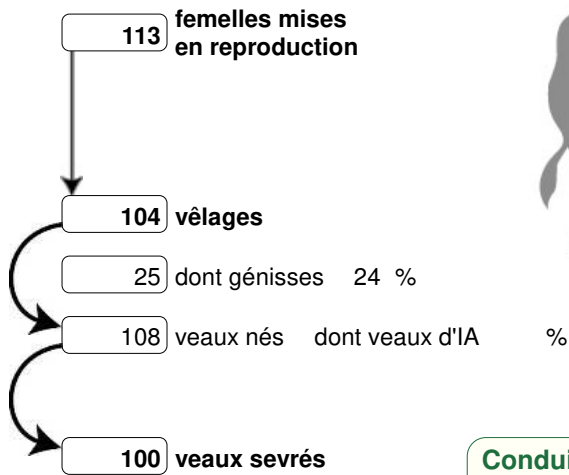
Atelier bovins viande

169,1 UGB

100 % du total UGB

1,6 UGB/vêlage

150,0 ha SFP BV

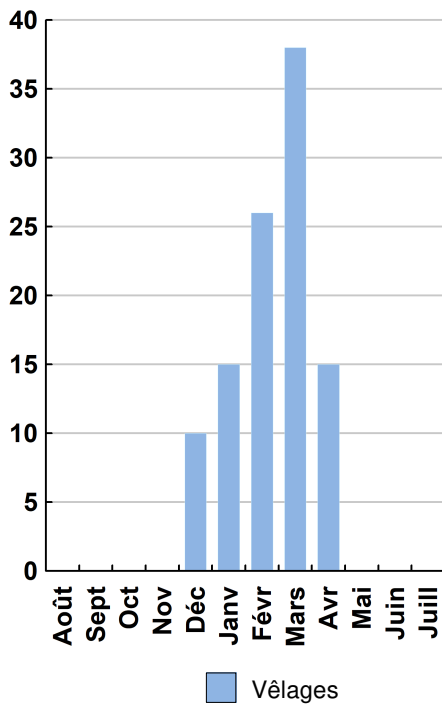


Performances de reproduction

Taux de gestation	100 %
Nombre d'avortements	9
Intervalle vêlage-vêlage	j
dont > 400 jours	%
Date moyenne de vêlage	
Age moyen au premier vêlage	mois
Taux de prolificité	104 %
Taux de mortalité	7,4 %
Taux de productivité numérique	89 %

Conduite des veaux jusqu'au sevrage

Répartition des vêlages



Ventes et achats d'animaux

Catégorie	Race	Signe qualité	Poids /tête	Prix € unitaire	Prix € /tête
Ventes					
50 Broutards mâles	38		320,0 kgv	2,71	867
24 Génisses finies 24-30 mois	38		370,0 kgc	3,57	1 321
23 Vaches réforme	38		400,0 kgc	3,35	1 340

Production de viande

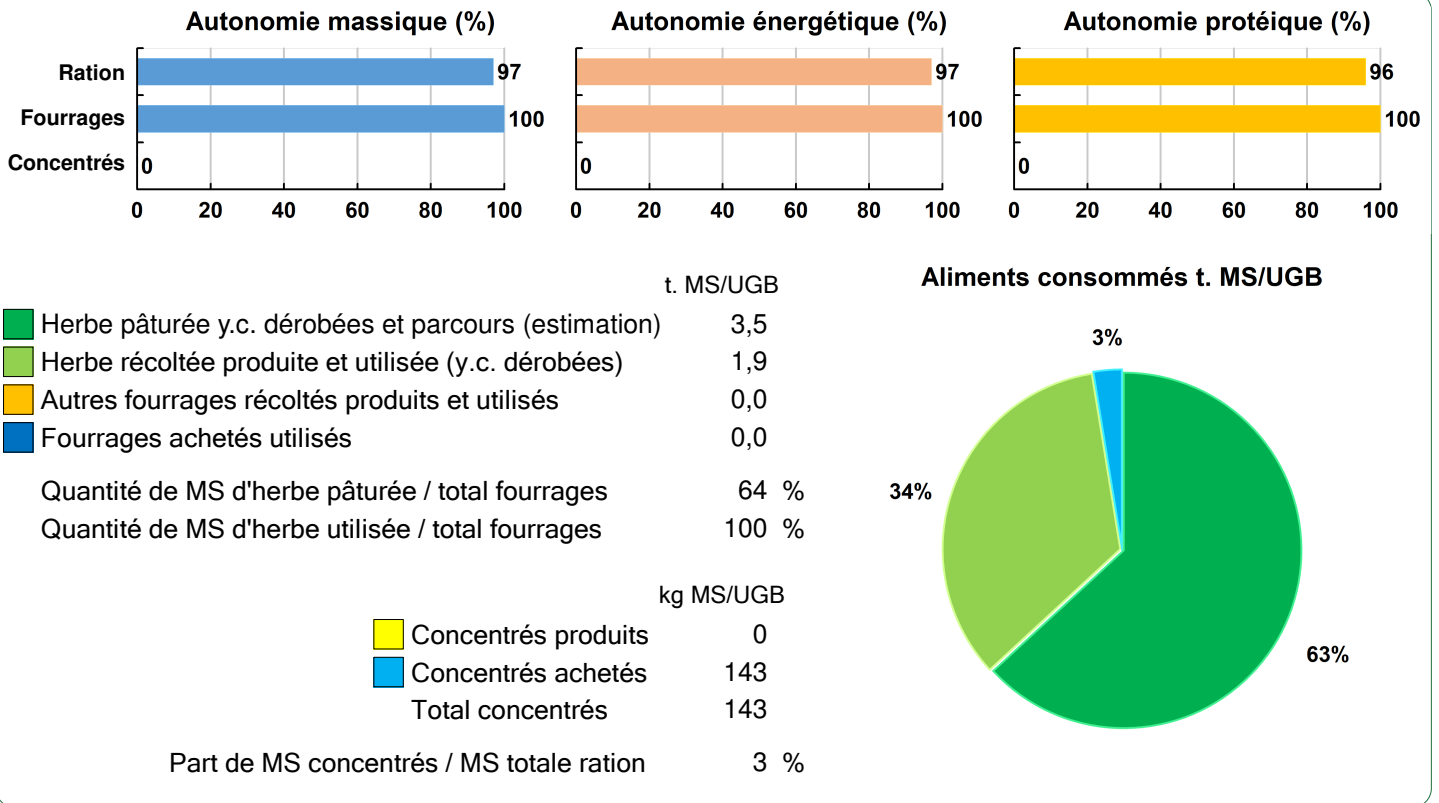
Production brute de viande vive (PBVV)	50 304 kgv	297 kgv/UGB
 dont vendue	50 304 kgv	2,10 €/kgv vendu
Concentrés : Quantité totale	27 t	158 kg/UGB
dont prélevé	0 %	
Prix unitaire concentrés	277 €/t	
Coût des aliments (concentrés et fourrages achetés)	7 409 €	0,15 €/kgv
Production autonome	46 776 kgv	277 kgv/UGB
	93 %/PBVV	

Marge brute atelier

92 655 €
937 €/VA
548 €/UGB
618 €/ha SFP BV



Bovins viande



LES RESULTATS ECONOMIQUES 2018

Période du 01/01/2018 au 31/12/2018

Régime fiscal : Réel normal obligatoire

PRODUIT BRUT TOTAL (PB)	148 150 €
Bovins viande (81 % PB)	120 385
Ventes	105 882
50 Broutards mâles race 38 (320 kgv - 867 €)	43 360
24 Génisses finies 24-30 mois race 38 (370 kgc à 3,57 €)	31 702
23 Vaches réforme race 38 (400 kgc à 3,35 €)	30 820
Aides	14 504
Aide aux Bovins Allaitants : 103 têtes à 141,32 €	14 504
Produits non affectables (19 % PB)	27 765
Aides	27 765
Aides découplées	27 765

CHARGES	88 054 €
Charges opérationnelles (19 % PB)	27 730
Troupeau	26 230
(169 UGB bovins viande)	155 €/UGB
Frais vétérinaires	50 €/UGB 8 450
Concentrés	44 €/UGB 7 409
Frais d'élevage	32 €/UGB 5 425
Achats de litières	29 €/UGB 4 946
Surfaces fourragères	1 500
(150 ha SFP : dont 150 ha SH)	10 €/ha
Fournitures pour fourrages	10 €/ha 1 500

Charges de structure (41 % PB)	60 324
(hors amortissements et frais financiers)	
Main-d'oeuvre (MSA + salaires)	64 €/ha SAU 9 652
Foncier	103 €/ha SAU 15 425
Matériel	134 €/ha SAU 20 164
Bâtiments et installations	9 €/ha SAU 1 376
Autres charges	91 €/ha SAU 13 707

EXCEDENT BRUT D'EXPLOITATION	(41 % PB)	60 096 €
	33 387 €/UMO	(1,8 UMO exploitants)

Annuités (39 % EBE)	23 573 €
Remboursement de capital	18 858
Frais financiers long et moyen terme (LMT)	4 715
Frais financiers court terme (CT)	0 €

Amortissement	28 800 €
Matériel	115 €/ha 17 280
Bâtiments et installations	68 €/UGB 11 520
Frais financiers (LMT et CT)	4 715 €

DISPONIBLE POUR EXPLOITANTS ET L'AUTOFINANCEMENT	36 523 €
	20 291 €/UMO

RESULTAT COURANT	(18 % PB)	26 581 €
	14 767 €/UMO	

Total actif hors foncier	480 000 €		
	266 667 €/UMO		
Animaux	45 %	Bâtiments et installations	20 %
Matériel	15 %	Autres immobilisations	0 %

Valeur ajoutée nette (hors aides)	7 836 €/UMO
EBE hors foncier / actif hors foncier	16 %
Taux d'endettement hors foncier	26 %
Trésorerie nette globale	0 €

Coût de production de l'atelier Bovins viande

Résultats avec conventions nationales - Exercice du 01/01/2018 au 31/12/2018

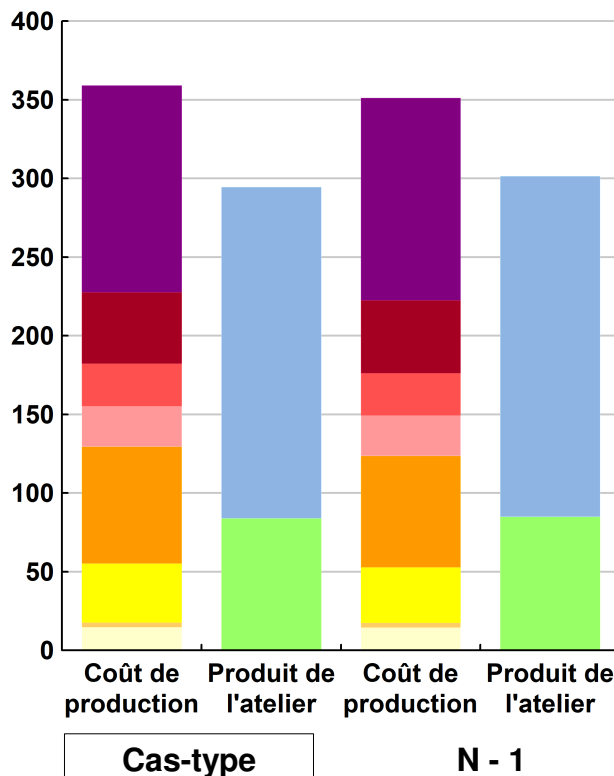


Productivité

	Cas-type	N - 1	Ecart
Production brute de viande vive (kgvv)	50 304	50 304	0
Main-d'oeuvre à rémunérer (UMO)	1,80	1,80	0,00
Productivité MO rémunérée (kgvv/UMO)	27 947	27 947	0

	Cas-type	N - 1	Ecart
€ / 100 kg de viande vive			
Coût de production total	359	351	8,0
Travail	131	129	2,8
Foncier et capital	45	47	-1,2
Frais divers de gestion	27	27	0,3
Bâtiments et installations	26	26	0,0
Mécanisation	74	71	3,5
Frais d'élevage	37	35	2,2
Approvisionnements des surfaces	3	3	0,0
Alimentation des animaux	15	15	0,2
€ / 100 kg de viande vive			
Produit total	295	301	-6,9
Produit viande	211	216	-5,9
Autres produits	0	0	0,0
Aides	84	85	-1,0

€ / 100 kg de viande vive



Approche comptable

	Cas-type	N - 1	Ecart
Coût de production €/100 kgvv	359	351	8,0
Prix de revient €/100 kgvv	275	266	9,0
Rémunération permise €/100 kgvv	67	79	-12,2
Rémunération permise nb SMIC/UMO	1,02	1,23	

Prise en compte des amortissements et rémunération de tous les facteurs de production (travail, capitaux propres et terres en propriété).

Approche trésorerie

	Cas-type	N - 1	Ecart
Coût de fonctionnement €/100 kgvv	334	327	7,0
Prix de fonctionnement €/100 kgvv	250	242	8,0
Trésorerie permise €/100 kgvv	92	103	-11,1
Trésorerie permise nb SMIC/UMO	1,40	1,60	

On remplace les amortissements par le capital d'emprunts remboursés et on ne rémunère pas les capitaux propres et les terres en propriété.

Animaux vendus

	Poids à la vente	Prix de vente	Prix de revient	Prix de fonctionnement
23 Vaches de réforme	400 kgc/tête	3,35 €/kgc	4,38 €/kgc	3,98 €/kgc
50 Broutards	336 kgv/tête	867 €/tête	1 133 €/tête	1 030 €/tête
24 Génisses finies	370 kgc/tête	3,57 €/kgc	4,67 €/kgc	4,24 €/kgc
Prix moyen du kilo vif vendu		2,10 €/kg vif vendu	2,75 €/kg vif vendu	2,50 €/kg vif vendu

Coût de production de l'atelier Bovins viande - Pour en savoir plus



Cas-typ N - 1 Ecart
€ / 100 kg de viande vive

Coût de production total	359,1	351,2	7,9
Travail			
Salaires et charges salariales	0,0	0,0	0,0
Rémunération du travail exploitant (CS)	131,4	128,6	2,8
Foncier et Capital			
Fermage et frais du foncier	30,7	31,6	-0,9
Rémunération terres en propriété (CS)	0,0	0,0	0,0
Amortissements améliorations foncières	0,0	0,0	0,0
Frais financiers	9,4	9,6	-0,2
Rémunération capitaux en propriété (CS)	5,3	5,3	0,0
Frais divers de gestion			
Transports, assurances, frais de gestion	27,2	26,9	0,3
Autres amortissements	0,0	0,0	0,0
Bâtiments et installations			
Eau	0,0	0,0	0,0
Electricité et gaz	0,0	0,0	0,0
Entretien et location des bâtiments	2,7	2,7	0,0
Amortissements bâtiments-installations	22,9	22,9	0,0
Mécanisation			
Travaux par tiers	3,6	3,8	-0,2
Carburants et lubrifiants	20,5	17,1	3,4
Entretien du matériel	16,0	15,6	0,4
Achat de petit matériel	0,0	0,0	0,0
Crédit bail	0,0	0,0	0,0
Amortissements matériel	34,4	34,4	0,0
Frais d'élevage			
Frais vétérinaires	16,8	16,1	0,7
Frais repro, identification, GDS, cont perf	10,8	10,4	0,4
Achats de litière	9,8	8,7	1,1
Frais de transformation et com.	0,0	0,0	0,0
Approvisionnements des surfaces			
Engrais et amendements	0,0	0,0	0,0
Semences	0,0	0,0	0,0
Autres charges végétales	3,0	3,0	0,0
Alimentation des animaux			
Achats de concentrés et minéraux	14,7	14,5	0,2
Achats de fourrages et mise en pension	0,0	0,0	0,0

Résultats avec conventions nationales

	Cas-typ	N - 1	Ecart
Main-d'oeuvre			
Exploitant (UMO)	1,80	1,80	0,00
Salariée (UMO)	0,00	0,00	0,00
Total main-d'oeuvre à rémunérer	1,80	1,80	0,00
dont pour transformation et com.			
Main-d'oeuvre bénévole			

	Cas-typ	N - 1	Ecart
Produit de l'atelier			
	€ / 100 kg de viande vive		
Produit viande	210,5	216,4	-5,9
Vente d'animaux	210,5	216,4	-5,9
Achats d'animaux (en -)	0,0	0,0	
Variation d'inventaire	0,0	0,0	0,0
Autres produits	0,0	0,0	0,0
Aides			
Aides couplées et autres	28,8	29,7	-0,9
Aides découplées	55,2	55,3	-0,1
Aides deuxième pilier	0,0	0,0	0,0

	Cas-typ	N - 1	Ecart
Données complémentaires			
	€ / 100 kg de viande vive		
Total charges courantes	165	160	5
Total amortissements	57	57	0
Total charges supplétives (CS)	137	134	3
Coût production hors charges sup.	223	217	5
Annuités	47	48	-1
Charges sociales (pour information)	19	22	-3

	Cas-typ	N - 1	Ecart
Céréales intra-consommées (ha)	0,0	0,0	0,0

	Cas-type	N - 1	Ecart
Résultats économiques atelier			
Excédent brut €/UMO	33 387	35 983	-2 596
Excédent brut €/100 kgvv	120	129	-9
Revenu (RCAI) €/UMO	20 129	23 508	-3 379
Revenu disponible €/UMO	20 291	22 533	-2 242

Hypothèses retenues Taux d'intérêt des capitaux propres (%) 0,8 Montant du fermage des terres en propriété (€/ha) 103
Rémunération €/UMO 36 712 = [SMIC net 14 120] x [coef "SMIC brut" 1,30] x [nb de SMIC/UMO 2,00]

ENVIRONNEMENT

Bilan des minéraux

Zone environnementale		Surface en zones d'actions complémentaires	ha
Zone de captage	Non		
Pression organique / ha SD170	88 kg/ha	Sols nus en hiver / SAU	0 %

	N	P2O5	K2O
Entrées (kg / ha SAU)	5	3	2
Fixation symbiotique			
Déjections importées	0,0	0,0	0,0
Achats fourrages, paille, ...	0,0	0,0	0,0
Concentrés	4,9	2,7	1,5
Fumure minérale	0,0	0,0	0,0
Sorties (kg / ha SAU)	8	5	2
Déjections exportées	0,0	0,0	0,0
Végétaux	0,0	0,0	0,0
Viandes	8,0	5,4	1,7
Lait	0,0	0,0	0,0
Rendement hors fixation (%)	165	195	110
Solde hors fixation (kg / ha)	-3	-3	0
Solde y compris fixation (kg / ha)			

