



RÉSEAUX D'ÉLEVAGE

Résultats annuels - Campagne 2018

SIMULATION



Cas-type

HIV2

Dossier établi par

Equipe : BV Lorraine, Champagne-Ardenne,
Alsace



Caractéristiques de l'exploitation

1,5 unités de main-d'oeuvre

118 ha de Surface agricole utile

dont 88 ha de surface fourragère principale - dont 81 ha d'herbe

dont 30 ha de grandes cultures

125 UGB - Chargement apparent 1,4 UGB / ha SFT

dont 125,4 bovins viande



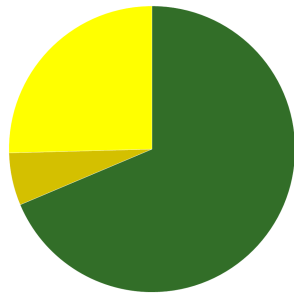
Lorraine

Avec le soutien
financier de



ASSOLEMENT DU SYSTEME

Surface Agricole Utile 118 ha Surface Fourragère Principale 75 % Surface Non Fourragère 25 %

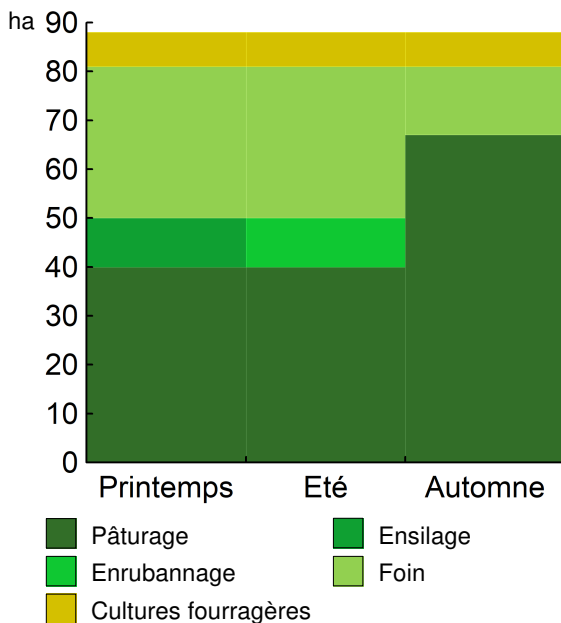


	Surface (ha)	%
Surface en herbe	81,0	69
Cultures fourragères	7,0	6
Grandes cultures	30,0	25

LE SYSTEME FOURRAGER

Chargement corrigé	1,43 UGB / ha SFP			Cultures Fourragères (CF)/ SFP	8 %		
Part des prairies permanentes / SH	100 %			Prairie temporaire implantée dans l'année	ha		
Fumure minérale (/ha herbe)	52 N	0 P2O5	0 K2O	Fumure minérale (/ha CF)	100 N	0 P2O5	0 K2O

Utilisation des surfaces fourragères

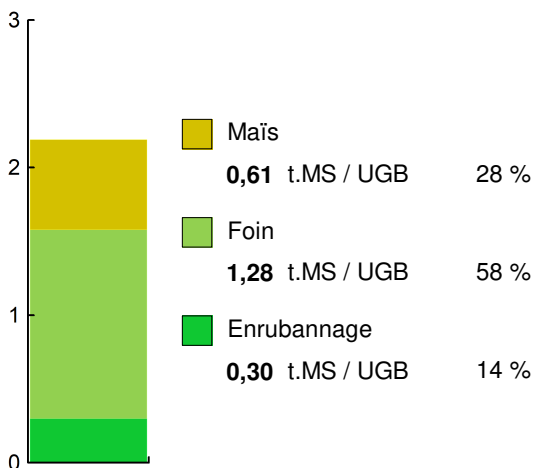


Couvert / mode d'utilisation	Surface (ha)	N	P2O5	K2O	Fum Orga
Maïs ensilage	7,0	100	0	0	
Surface en herbe					
Pâturage	40,0	50	0	0	F
Foin + Foin + Pâturage	17,0	50	0	0	F
Foin + Foin + Foin	14,0	50	0	0	F
Ensilage + Enrubannage + Pât.	10,0	70	0	0	F

Légende : F=Fumier

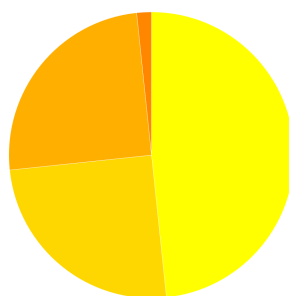
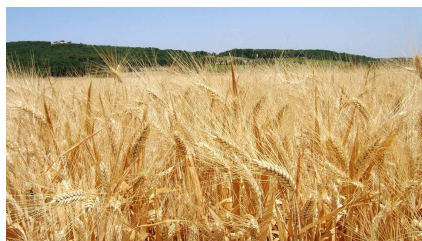
Fourrages conservés utilisés	2,20 t. MS / UGB
dont variation de stock	0,00 t.MS / UGB
Autonomie des fourrages conservés	100 %

Fourrages conservés utilisés



Récoltes	Surface (ha)	Rdt MS/ha	tMS /UGB	Ares /UGB
Maïs ensilage	7,0	11,0	0,61	6
Foin	45,0	3,6	1,28	36
1° coupe non déprimée	31,0	4,5		
2° coupe	14,0	1,5		
Enrubannage	10,0	3,8	0,30	8
1° coupe non déprimée	10,0	3,8		

PRODUCTIONS VEGETALES



ha	
14,5	Blé tendre
7,5	Orge hiver
7,5	Colza
0,5	Jachère (gel des terres)

Grandes cultures	30,0 ha	Nb de cultures avec + de 5% de la SAU	5
Fumure minérale (/ha SNF)			
146 N 11 P2O5 0 K2O			
Marge brute des productions végétales		26 014 €	867 €/ha

Conduite des productions végétales

Cultures	Signe qualité	Surface (ha)	Rdt /ha	Fumure minérale/ha			Fum Orga	IFT herbi. - aut.	Dés. méca	Prix € / unité	M.B. €/ha
				N	P2O5	K2O					
Grandes cultures											
Blé tendre		14,5	70 q	165	0	0				17,50	
Orge hiver		7,5	65 q	135	45	0				18,00	
Colza		7,5	32 q	130	0	0				35,50	
Jachère (gel des terres)		0,5		0	0	0				0,00	

LE TROUPEAU BOVINS VIANDE

62,7 vaches allaitantes (VA)

Charolaise

63 droits PMTVA

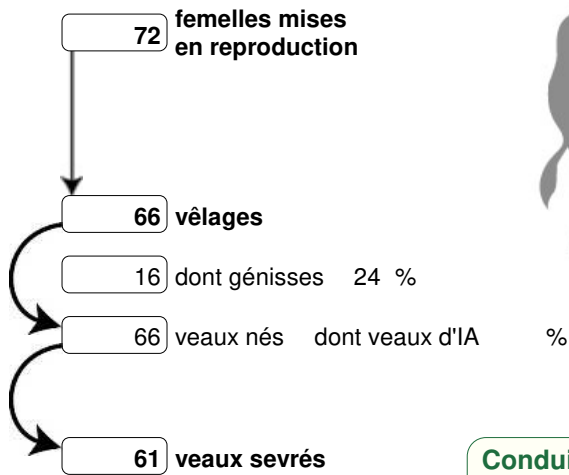
Atelier bovins viande

125,4 UGB

100 % du total UGB

1,9 UGB/vêlage

88,0 ha SFP BV

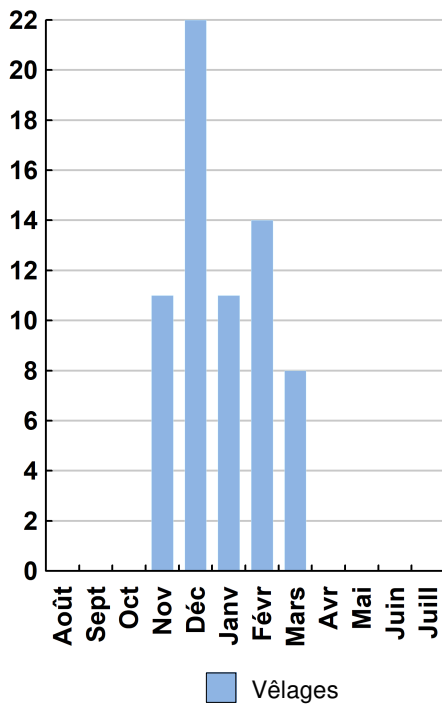


Performances de reproduction

Taux de gestation	100 %
Nombre d'avortements	6
Intervalle vêlage-vêlage	j
dont > 400 jours	%
Date moyenne de vêlage	
Age moyen au premier vêlage	mois
Taux de prolificité	100 %
Taux de mortalité	7,6 %
Taux de productivité numérique	85 %

Conduite des veaux jusqu'au sevrage

Répartition des vêlages



Ventes et achats d'animaux

Catégorie	Race	Signe qualité	Poids /tête	Prix € unitaire	Prix € /tête
Ventes					
32 Jeunes bovins finis > 16 mois	38		420,0 kgc	3,76	1 579
15 Vaches réforme	38		420,0 kgc	3,38	1 420
15 Génisses finies > 30 mois	38		380,0 kgc	3,59	1 364

Production de viande

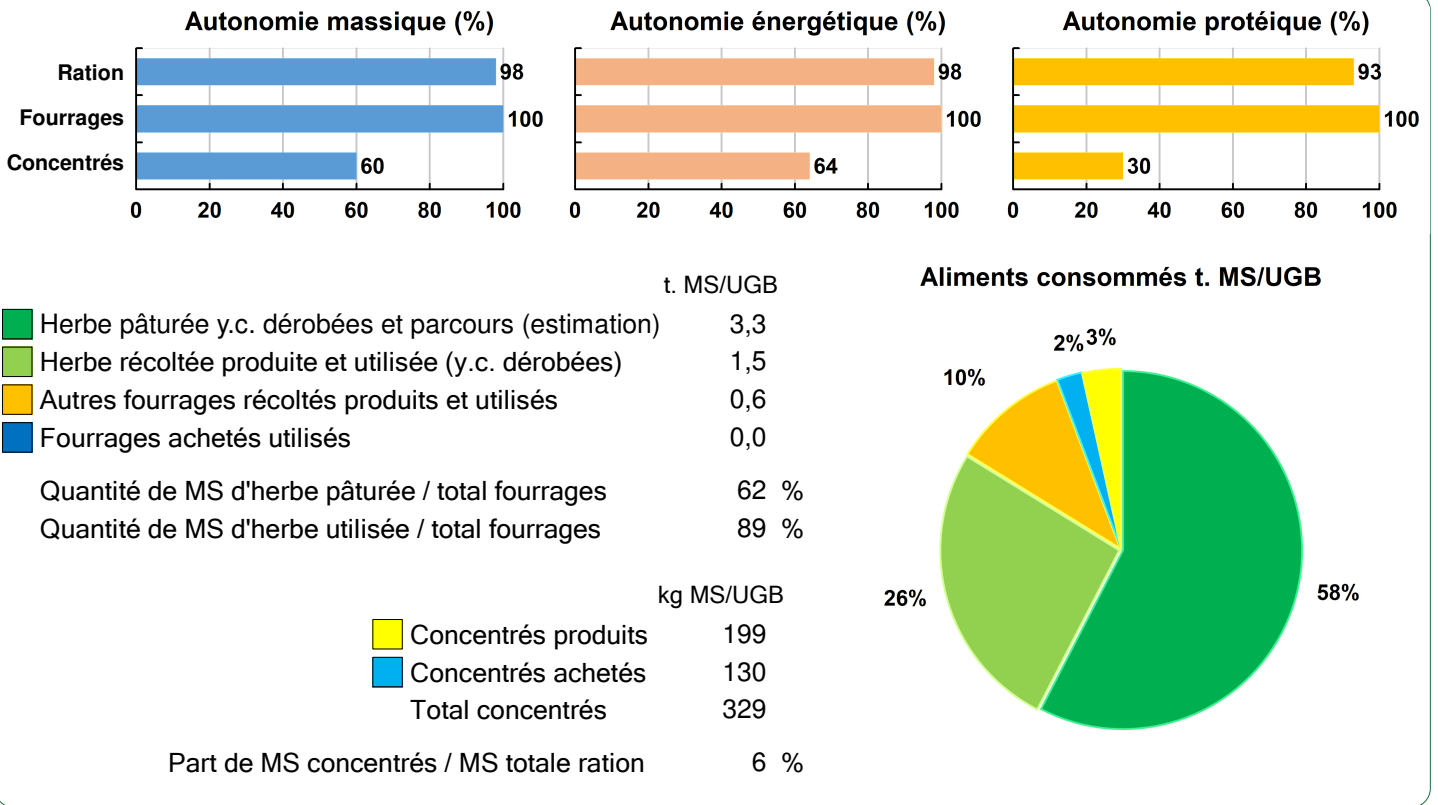
Production brute de viande vive (PBVV)	44 650 kgv	356 kgv/UGB
 dont vendue	44 650 kgv	2,07 €/kgv vendu
Concentrés : Quantité totale	46 t	364 kg/UGB
dont prélevé	61 %	
Prix unitaire concentrés	288 €/t	
Coût des aliments (concentrés et fourrages achetés)	13 119 €	0,29 €/kgv
Production autonome	38 312 kgv	306 kgv/UGB
	86 %/PBVV	

Marge brute atelier

68 501 €
1 093 €/VA
546 €/UGB
778 €/ha SFP BV



Bovins viande



LES RESULTATS ECONOMIQUES 2018

Période du 01/01/2018 au 31/12/2018

Régime fiscal : Réel normal obligatoire

PRODUIT BRUT TOTAL (PB)		161 648 €
Bovins viande (63 % PB) 102 265		
Ventes 92 291		
32 Jeunes bovins finis > 16 mois race 38 (420 kgc à 3,76 €)		50 534
15 Vaches réforme race 38 (420 kgc à 3,38 €)		21 294
15 Génisses finies > 30 mois race 38 (380 kgc à 3,59 €)		20 463
Aides 9 973		
Aide aux Bovins Allaitants : 63 têtes à 157,08 €		9 973
Grandes cultures (22 % PB) 35 265		
Ventes 35 265		
Blé tendre : 738 q à 17,50 €		12 915
Orge hiver : 488 q à 18,00 €		8 775
Colza : 240 q à 35,50 €		8 520
Cession interne au troupeau : 277 q à 18,25 €		5 055
Produits non affectables (15 % PB) 24 118		
Aides 24 118		
Aides découplées		24 118

CHARGES		102 128 €
Charges opérationnelles (27 % PB) 43 014		
Troupeau (125 UGB bovins viande) 26 728		
Concentrés	213 €/UGB	13 119
Frais vétérinaires	105 €/UGB	7 500
Frais d'élevage	60 €/UGB	3 925
Achats de litières	31 €/UGB	2 184
Surfaces fourragères (88 ha SFP : dont 81 ha SH, 7 ha CF) 7 036	80 €/ha	
Engrais et amendements	17 €/UGB	3 867
Fournitures pour fourrages	80 €/ha	1 320
Semences et plants	44 €/ha	1 165
Produits de défense végétaux	15 €/ha	593
Assurances pour végétaux	7 €/ha	91
Productions végétales (30 ha GCU) 9 251	308 €/ha	
Produits de défense végétaux	1 €/ha	4 046
Engrais et amendements	135 €/ha	3 173
Semences et plants	106 €/ha	1 570
Assurances pour végétaux	52 €/ha	462
Charges de structure (37 % PB) 59 114		
(hors amortissements et frais financiers)		
Main-d'oeuvre (MSA + salaires)	98 €/ha SAU	11 506
Foncier	103 €/ha SAU	12 135
Matériel	191 €/ha SAU	22 512
Bâtiments et installations	9 €/ha SAU	1 017
Autres charges	101 €/ha SAU	11 944
EXCEDENT BRUT D'EXPLOITATION (37 % PB) 59 519 €		
	39 680 €/UMO	(1,5 UMO exploitants)

Annuités (43 % EBE) 25 841 €	
Remboursement de capital	20 673
Frais financiers long et moyen terme (LMT)	5 168
Frais financiers court terme (CT) 0 €	

Amortissement 23 363 €	
Matériel	14 018
Bâtiments et installations	9 345
Frais financiers (LMT et CT) 5 168 €	

DISPONIBLE POUR EXPLOITANTS ET L'AUTOFINANCEMENT 33 678 €
22 452 €/UMO

RESULTAT COURANT (19 % PB) 30 988 €
20 659 €/UMO

Total actif hors foncier	389 400 €
	259 600 €/UMO
Animaux 45 %	Bâtiments et installations 20 %
Matériel 15 %	Autres immobilisations 0 %

Valeur ajoutée nette (hors aides)	17 138 €/UMO
EBE hors foncier / actif hors foncier	18 %
Taux d'endettement hors foncier	31 %
Trésorerie nette globale	0 €

Coût de production de l'atelier Bovins viande

Résultats avec conventions nationales - Exercice du 01/01/2018 au 31/12/2018

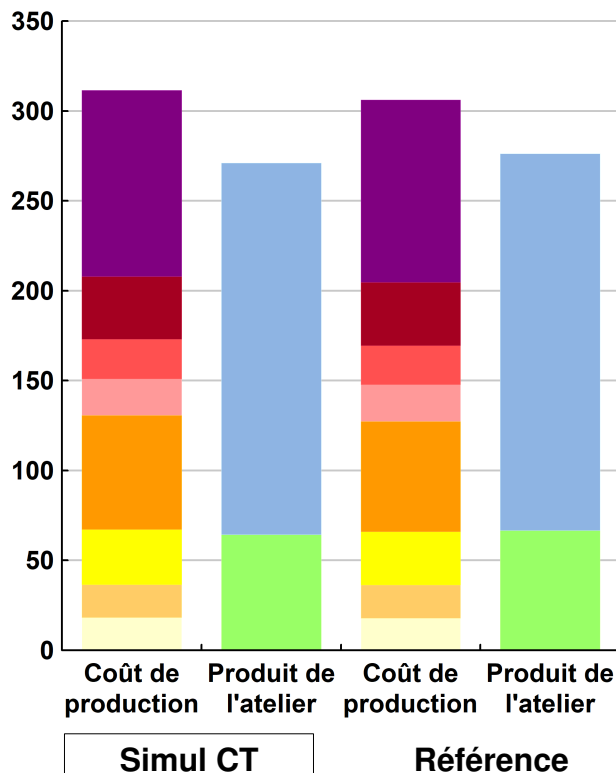


Productivité

	Simul CT	Référence	Ecart
Production brute de viande vive (kgvv)	44 650	44 650	0
Main-d'oeuvre à rémunérer (UMO)	1,26	1,26	0,00
Productivité MO rémunérée (kgvv/UMO)	35 437	35 437	0

	Simul CT	Référence	Ecart
€/ 100 kg de viande vive			
Coût de production total	311	306	5,2
Travail	104	101	2,2
Foncier et capital	35	35	-0,4
Frais divers de gestion	22	22	0,2
Bâtiments et installations	20	20	0,0
Mécanisation	64	62	2,2
Frais d'élevage	31	30	0,9
Approvisionnements des surfaces	19	19	0,0
Alimentation des animaux	18	18	0,2
€/ 100 kg de viande vive			
Produit total	271	276	-5,1
Produit viande	207	210	-2,9
Autres produits	0	0	0,0
Aides	64	67	-2,2

€/ 100 kg de viande vive



Approche comptable

	Simul CT	Référence	Ecart
Coût de production €/100 kgvv	311	306	5,2
Prix de revient €/100 kgvv	247	240	7,4
Rémunération permise €/100 kgvv	63	71	-8,1
Rémunération permise nb SMIC/UMO	1,22	1,41	

Prise en compte des amortissements et rémunération de tous les facteurs de production (travail, capitaux propres et terres en propriété).

Approche trésorerie

	Simul CT	Référence	Ecart
Coût de fonctionnement €/100 kgvv	304	298	6,1
Prix de fonctionnement €/100 kgvv	240	232	8,3
Trésorerie permise €/100 kgvv	70	79	-9,0
Trésorerie permise nb SMIC/UMO	1,36	1,57	

On remplace les amortissements par le capital d'emprunts remboursés et on ne rémunère pas les capitaux propres et les terres en propriété.

Animaux vendus	Poids à la vente	Prix de vente	Prix de revient	Prix de fonctionnement
15 Vaches de réforme	420 kgc/tête	3,38 €/kgc	4,04 €/kgc	3,92 €/kgc
32 Jeunes bovins finis	420 kgc/tête	3,76 €/kgc	4,49 €/kgc	4,36 €/kgc
15 Génisses finies	380 kgc/tête	3,59 €/kgc	4,29 €/kgc	4,17 €/kgc
Prix moyen du kilo vif vendu		2,07 €/kg vif vendu	2,47 €/kg vif vendu	2,40 €/kg vif vendu

Coût de production de l'atelier Bovins viande - Pour en savoir plus



	Simul	Réf.	Ecart
	€ / 100 kg de viande vive		
Coût de production total	311,4	306,2	5,2
Travail			
Salaires et charges salariales	0,0	0,0	0,0
Rémunération du travail exploitant (CS)	103,6	101,4	2,2
Foncier et Capital			
Fermage et frais du foncier	21,2	21,8	-0,6
Rémunération terres en propriété (CS)	0,0	0,0	0,0
Amortissements améliorations foncières	0,0	0,0	0,0
Frais financiers	9,8	9,6	0,2
Rémunération capitaux en propriété (CS)	3,8	3,8	0,0
Frais divers de gestion			
Transports, assurances, frais de gestion	22,0	21,8	0,2
Autres amortissements	0,0	0,0	0,0
Bâtiments et installations			
Eau	0,0	0,0	0,0
Electricité et gaz	0,0	0,0	0,0
Entretien et location des bâtiments	2,0	1,9	0,1
Amortissements bâtiments-installations	18,2	18,2	0,0
Mécanisation			
Travaux par tiers	10,8	11,5	-0,7
Carburants et lubrifiants	16,0	13,4	2,6
Entretien du matériel	12,4	12,1	0,3
Achat de petit matériel	0,0	0,0	0,0
Crédit bail	0,0	0,0	0,0
Amortissements matériel	24,4	24,4	0,0
Frais d'élevage			
Frais vétérinaires	16,8	16,8	0,0
Frais repro, identification, GDS, cont perf	8,8	8,5	0,3
Achats de litière	4,9	4,3	0,6
Frais de transformation et com.	0,0	0,0	0,0
Approvisionnements des surfaces			
Engrais et amendements	9,6	9,6	0,0
Semences	3,1	3,1	0,0
Autres charges végétales	5,8	5,8	0,0
Alimentation des animaux			
Achats de concentrés et minéraux	18,1	17,9	0,2
Achats de fourrages et mise en pension	0,0	0,0	0,0

Résultats avec conventions nationales

	Simul	Réf.	Ecart
Main-d'oeuvre			
Exploitant (UMO)	1,26	1,26	0,00
Salariée (UMO)	0,00	0,00	0,00
Total main-d'oeuvre à rémunérer	1,26	1,26	0,00
dont pour transformation et com.			
Main-d'oeuvre bénévole			

	Simul	Réf.	Ecart
	€ / 100 kg de viande vive		
Produit de l'atelier			
Produit viande	206,7	209,6	-2,9
Vente d'animaux	206,7	209,6	-2,9
Achats d'animaux (en -)	0,0	0,0	
Variation d'inventaire	0,0	0,0	0,0
Autres produits	0,0	0,0	0,0
Aides			
Aides couplées et autres	22,3	23,3	-1,0
Aides découplées	42,1	43,3	-1,2
Aides deuxième pilier	0,0	0,0	0,0

	Simul	Réf.	Ecart
	€ / 100 kg de viande vive		
Données complémentaires			
Total charges courantes	161	158	3
Total amortissements	43	43	0
Total charges supplétives (CS)	107	105	2
Coût production hors charges sup.	204	201	3
Annuités	49	48	1
Charges sociales (pour information)	22	21	1

	Simul	Réf.	Ecart
Céréales intra-consommées (ha)	4,0	4,0	0,0

	Simul	Réf.	Ecart
Résultats économiques atelier			
Excédent brut €/UMO	34 727	37 774	-3 047
Excédent brut €/100 kgvv	98	107	-9
Revenu (RCAI) €/UMO	23 792	26 680	-2 888
Revenu disponible €/UMO	17 285	20 700	-3 414

Hypothèses retenues Taux d'intérêt des capitaux propres (%) 0,8 Montant du fermage des terres en propriété (€/ha) 103
 Rémunération €/UMO 36 712 = [SMIC net 14 120] x [coef "SMIC brut" 1,30] x [nb de SMIC/UMO 2,00]

Source de la référence : Cas-type 072 2 T 1008 - 2017 HIV2

Coût de production de l'atelier Cultures de vente

Résultats avec conventions nationales - Exercice du 01/01/2018 au 31/12/2018

Productivité

Grandes cultures commercialisées (ha)	26
Main-d'oeuvre à rémunérer (UMO)	0,24
Productivité MO rémunérée (ha/UMO)	109



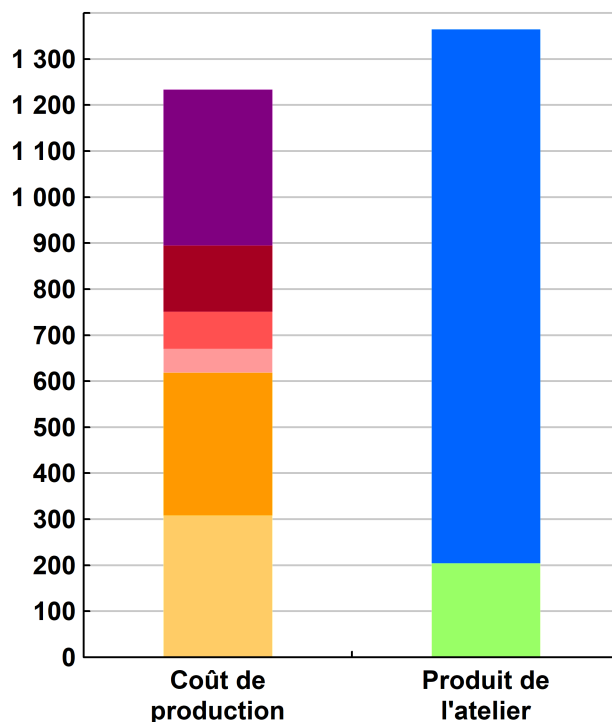
Coût de production total

	€/ha
Travail	338
Foncier et capital	144
Frais divers de gestion	81
Bâtiments et installations	52
Mécanisation	310
Approvisionnements des surfaces	308

Produit total

	€/ha
Produit grandes cultures	1 160
Autres produits	0
Aides	204

€/ha



Approche comptable

Coût de production €/ha	1 234
Prix de revient €/ha	1 029
Rémunération permise €/ha	469
Rémunération permise nb SMIC/UMO	2,77

Prise en compte des amortissements et rémunération de tous les facteurs de production (travail, capitaux propres et terres en propriété).

Approche trésorerie

Coût de fonctionnement €/ha	1 175
Prix de fonctionnement €/ha	971
Trésorerie permise €/ha	528
Trésorerie permise nb SMIC/UMO	3,12

On remplace les amortissements par le capital d'emprunts remboursés et on ne rémunère pas les capitaux propres et les terres en propriété.

Cultures	Signe de qualité	Total HT	Quantité	Prix de vente	Prix de revient	Prix de fonctionnement
Blé tendre		12 915	738	17,50 €/q	15,53 €/q	14,64 €/q
Orge hiver		8 775	488	18,00 €/q	15,97 €/q	15,06 €/q
Colza		8 520	240	35,50 €/q	31,50 €/q	29,71 €/q

Coût de production de l'atelier Cultures de vente - Pour en savoir plus



	€ / ha
Coût de production total	1 233,8
Travail	
Salaires et charges salariales	0,0
Rémunération du travail exploitant (CS)	338,4
Foncier et Capital	
Fermage et frais du foncier	102,8
Rémunération terres en propriété (CS)	0,0
Amortissements améliorations foncières	0,0
Frais financiers	29,7
Rémunération capitaux en propriété (CS)	11,6
Frais divers de gestion	
Transports, assurances, frais de gestion	80,9
Autres amortissements	0,0
Bâtiments et installations	
Eau	0,0
Electricité et gaz	0,0
Entretien et location des bâtiments	5,1
Amortissements bâtiments-installations	46,6
Mécanisation	
Travaux par tiers	52,7
Carburants et lubrifiants	78,1
Entretien du matériel	60,5
Achat de petit matériel	0,0
Crédit bail	0,0
Amortissements matériel	119,1
Approvisionnements des surfaces	
Engrais et amendements	105,8
Semences	52,3
Produits de défense	134,9
Frais d'irrigation	0,0
Assurances récoltes	15,4
Autres charges végétales	0,0

Résultats avec conventions nationales

Main-d'oeuvre	
Exploitant (UMO)	0,24
Salariée (UMO)	0,00
Total main-d'oeuvre à rémunérer	0,24
dont pour transformation et com.	
Main-d'oeuvre bénévole	

Produit de l'atelier		€ / ha
Produit des grandes cultures		1 160,1
Ventes		1 160,1
Variation d'inventaire		0,0
Autres produits		0,0
Aides		
Aides couplées et autres		0,0
Aides découplées		204,4
Aides deuxième pilier		0,0

Données complémentaires		€ / ha
Total charges courantes		718
Total amortissements		166
Total charges supplétives (CS)		350
Coût production hors charges sup.		884
Annuités		148
Charges sociales (pour information)		71

Résultats économiques atelier	
Excédent brut €/UMO	65 684
Excédent brut €/ha	605
Revenu (RCAI) €/UMO	52 156
Revenu disponible €/UMO	49 582

Hypothèses retenues Taux d'intérêt des capitaux propres (%) 0,8 Montant du fermage des terres en propriété (€/ha) 103
 Rémunération €/UMO 36 712 = [SMIC net 14 120] x [coef "SMIC brut" 1,30] x [nb de SMIC/UMO 2,00]

ENVIRONNEMENT

Bilan des minéraux

Zone environnementale		Surface en zones d'actions complémentaires	ha
Zone de captage	Non		
Pression organique / ha SD170	86 kg/ha	Sols nus en hiver / SAU	0 %

	N	P2O5	K2O
Entrées (kg / ha SAU)	91	9	4
Fixation symbiotique			
Déjections importées	0,0	0,0	0,0
Achats fourrages, paille, ...	0,0	0,0	0,0
Concentrés	12,0	6,0	3,6
Fumure minérale	79,0	3,0	0,0
Sorties (kg / ha SAU)	35	19	11
Déjections exportées	0,0	0,0	0,0
Végétaux	25,5	12,9	9,0
Viandes	9,1	6,1	1,9
Lait	0,0	0,0	0,0
Rendement hors fixation (%)	38	212	305
Solde hors fixation (kg / ha)	56	-10	-7
Solde y compris fixation (kg / ha)			

