



RÉSEAUX D'ÉLEVAGE

Résultats annuels - Campagne 2017



Cas-type

HEV1

Dossier établi par

Equipe : BV Lorraine, Champagne-Ardenne,
Alsace



Caractéristiques de l'exploitation

1,8 unités de main-d'oeuvre

150 ha de Surface agricole utile

dont 150 ha de surface fourragère principale - dont 150 ha d'herbe
dont 0 ha de grandes cultures

179 UGB - Chargement apparent 1,2 UGB / ha SFT

dont 178,5 bovins viande



Champagne-Ardenne

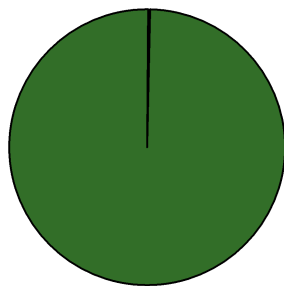
Avec le soutien
financier de



Confédération
Nationale de l'Élevage
CNE

ASSOLEMENT DU SYSTEME

Surface Agricole Utile 150 ha Surface Fourragère Principale 100 % Surface Non Fourragère 0 %

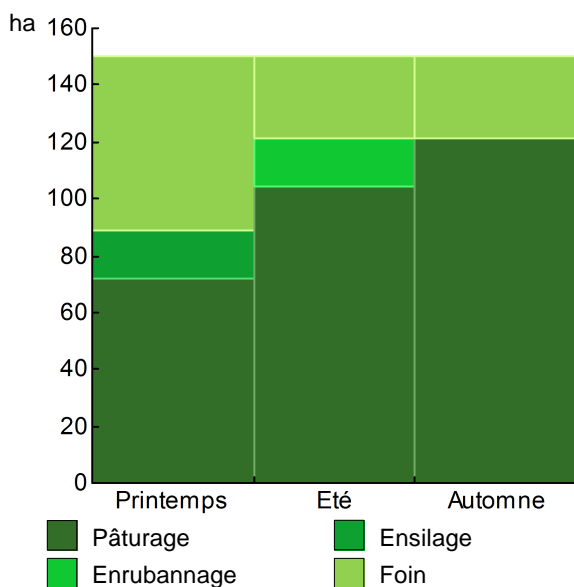


	Surface (ha)	%
Surface en herbe	150,0	100

LE SYSTEME FOURRAGER

Chargement corrigé 1,19 UGB / ha SFP **Cultures Fourragères (CF)/ SFP** 0 %
 Part des prairies permanentes / SH 100 % Prairie temporaire implantée dans l'année ha
 Fumure minérale (/ha herbe) 33 N 0 P2O5 0 K2O Fumure minérale (/ha CF) 0 N 0 P2O5 0 K2O

Utilisation des surfaces fourragères

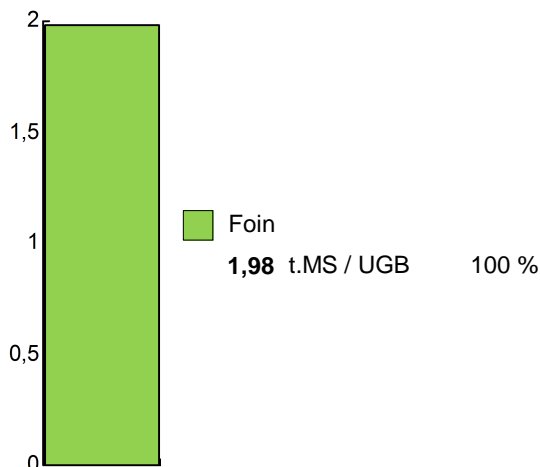


Couvert / mode d'utilisation	Surface (ha)	N	P2O5	K2O	Fum Orga
Surface en herbe					
Pâturage	72,0	30	0	0	F
Foin + Foin + Foin	29,0	30	0	0	F
Foin précoce + Pâturage	20,0	30	0	0	F
Ensilage + Enrubannage + Pât.	17,0	60	0	0	F
Foin + Pâturage	12,0	30	0	0	F

Légende : F=Fumier

Fourrages conservés utilisés 1,98 t. MS / UGB
 dont variation de stock 0,00 t.MS / UGB
 Autonomie des fourrages conservés 100 %

Fourrages conservés utilisés



Récoltes	Surface (ha)	Rdt MS/ha	tMS /UGB	Ares /UGB
Foin	107,0	3,3	1,98	60
Dérobées	17,0	3,5		
1° coupe non déprimée	20,0	3,5		
1° coupe après déprimage	12,0	4,0		
2° coupe	29,0	4,5		
3° coupe	29,0	1,5		

LE TROUPEAU BOVINS VIANDE

80,7 vaches allaitantes (VA)

Charolaise

82 droits PMTVA

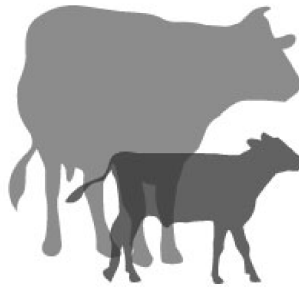
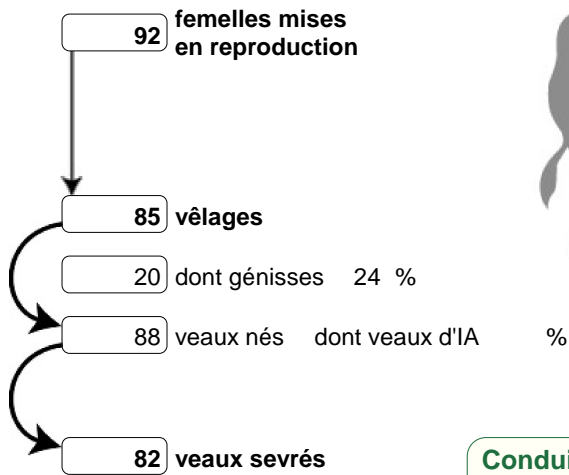
Atelier bovins viande

178,5 UGB

100 % du total UGB

2,1 UGB/vêlage

150,0 ha SFP BV

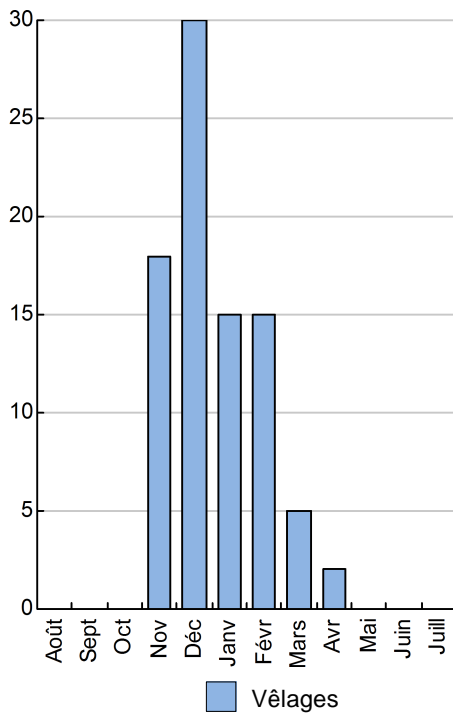


Performances de reproduction

Taux de gestation	100 %
Nombre d'avortements	7
Intervalle vêlage-vêlage	j
dont > 400 jours	%
Date moyenne de vêlage	
Age moyen au premier vêlage	mois
Taux de prolificité	104 %
Taux de mortalité	6,8 %
Taux de productivité numérique	89 %

Conduite des veaux jusqu'au sevrage

Répartition des vêlages



Ventes et achats d'animaux

Catégorie	Race	Signe qualité	Poids /tête	Prix € unitaire	Prix € /tête
Ventes					
32 Boeufs finis	38		430,0 kgc	3,70	1 591
20 Génisses finies > 30 mois	38		380,0 kgc	3,76	1 429
18 Vaches réforme	38		400,0 kgc	3,52	1 408
9 Broutards repoussés	38		340,0 kgc	2,73	928

Production de viande

Production brute de viande vive (PBVV)	54 757 kgv	307 kgv/UGB
dont vendue	54 757 kgv	2,07 €/kgv vendu
Concentrés : Quantité totale	32 t	182 kg/UGB
dont prélevé	0 %	
Prix unitaire concentrés	230 €/t	
Coût des aliments (concentrés et fourrages achetés)	7 461 €	0,14 €/kgv
Production autonome	51 153 kgv	287 kgv/UGB
	93 %/PBVV	

Marge brute atelier

94 655 €
1 173 €/VA
530 €/UGB
631 €/ha SFP BV

LES RESULTATS ECONOMIQUES 2017

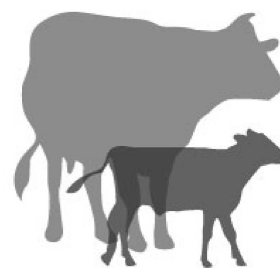
Période du 01/01/2017 au 31/12/2017

Régime fiscal : Réel normal obligatoire

PRODUIT BRUT TOTAL (PB)		155 359 €	CHARGES		91 743 €
Bovins viande (81 % PB)		125 890	Charges opérationnelles (20 % PB)		31 235
Ventes		113 186	Troupeau		25 727
32 Boeufs finis race 38 (430 kgc à 3,70 €)		50 912	(179 UGB bovins viande)		
20 Génisses finies > 30 mois race 38 (380 kgc à 3,76 €)		28 576	Frais vétérinaires		48 €/UGB 8 640
18 Vaches réforme race 38 (400 kgc à 3,52 €)		25 344	Concentrés		42 €/UGB 7 461
9 Broutards repoussés race 38 (340 kgv - 928 €)		8 354	Frais d'élevage		30 €/UGB 5 373
Aides		12 704	Achats de litières		24 €/UGB 4 253
Aide aux Bovins Allaitants : 82 têtes à 155,36 €		12 704	Surfaces fourragères		5 508
Produits non affectables (19 % PB)		29 469	(150 ha SFP : dont 150 ha SH)		
Aides		29 469	Engrais et amendements		27 €/ha 4 008
Aides découplées		29 469	Fournitures pour fourrages		10 €/ha 1 500
			Charges de structure (39 % PB)		60 508
			(hors amortissements et frais financiers)		
			Main-d'oeuvre (MSA + salaires)		66 €/ha SAU 9 951
			Foncier		106 €/ha SAU 15 909
			Matériel		131 €/ha SAU 19 660
			Bâtiments et installations		10 €/ha SAU 1 441
			Autres charges		90 €/ha SAU 13 547
			EXCEDENT BRUT D'EXPLOITATION (41 % PB)		63 616 €
			35 342 €/UMO (1,8 UMO exploitants)		
Annuités (39 % EBE)		24 725 €	Amortissement		28 800 €
Remboursement de capital		19 780	Matériel		115 €/ha 17 280
Frais financiers long et moyen terme (LMT)		4 945	Bâtiments et installations		65 €/UGB 11 520
Frais financiers court terme (CT)		0 €	Frais financiers (LMT et CT)		4 945 €
DISPONIBLE POUR EXPLOITANTS ET L'AUTOFINANCEMENT		38 891 €	RESULTAT COURANT (19 % PB)		29 871 €
21 606 €/UMO			16 595 €/UMO		
Total actif hors foncier		480 000 €	Valeur ajoutée nette (hors aides)		10 279 €/UMO
		266 667 €/UMO	EBE hors foncier / actif hors foncier		17 %
Animaux	45 %	Bâtiments et installations	20 %	Taux d'endettement hors foncier	26 %
Matériel	15 %	Autres immobilisations	0 %	Trésorerie nette globale	0 €

Coût de production de l'atelier Bovins viande

Résultats avec conventions nationales - Exercice du 01/01/2017 au 31/12/2017

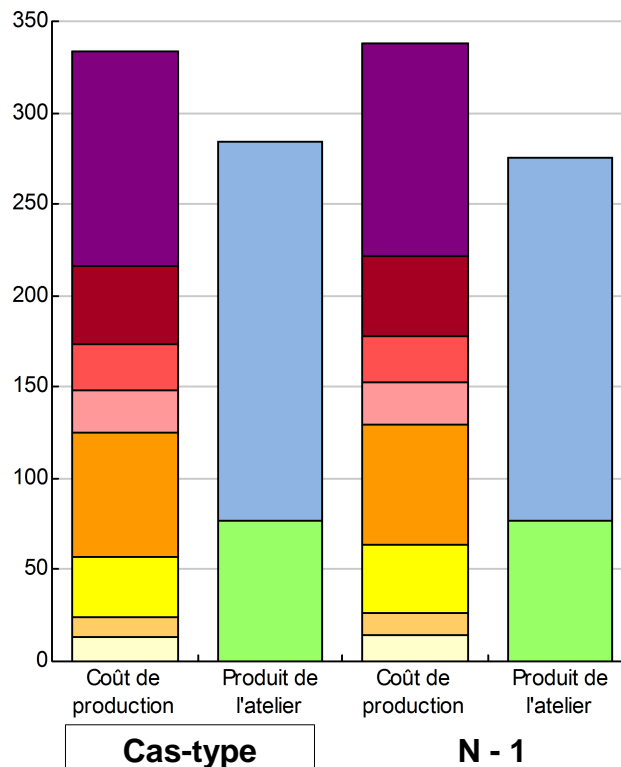


Productivité

	Cas-type	N - 1	Ecart
Production brute de viande vive (kgvv)	54 757	54 757	0
Main-d'oeuvre à rémunérer (UMO)	1,80	1,80	0,00
Productivité MO rémunérée (kgvv/UMO)	30 421	30 421	0

	Cas-type	N - 1	Ecart
€/ 100 kg de viande vive			
Coût de production total	334	338	-4,1
Travail	118	117	1,0
Foncier et capital	43	44	-0,7
Frais divers de gestion	25	25	-0,1
Bâtiments et installations	24	24	0,1
Mécanisation	68	65	2,2
Frais d'élevage	33	37	-4,0
Approvisionnements des surfaces	10	12	-1,8
Alimentation des animaux	14	15	-0,9
€/ 100 kg de viande vive			
Produit total	284	275	8,6
Produit viande	207	198	8,9
Autres produits	0	0	0,0
Aides	77	77	-0,3

€/ 100 kg de viande vive



Approche comptable

	Cas-type	N - 1	Ecart
Coût de production €/100 kgvv	334	338	-4,1
Prix de revient €/100 kgvv	257	261	-3,9
Rémunération permise €/100 kgvv	68	54	13,8
Rémunération permise nb SMIC/UMO	1,15	0,92	

Prise en compte des amortissements et rémunération de tous les facteurs de production (travail, capitaux propres et terres en propriété).

Approche trésorerie

	Cas-type	N - 1	Ecart
Coût de fonctionnement €/100 kgvv	313	316	-3,1
Prix de fonctionnement €/100 kgvv	236	238	-2,8
Trésorerie permise €/100 kgvv	89	77	12,6
Trésorerie permise nb SMIC/UMO	1,51	1,31	

On remplace les amortissements par le capital d'emprunts remboursés et on ne rémunère pas les capitaux propres et les terres en propriété.

Animaux vendus

	Poids à la vente	Prix de vente	Prix de revient	Prix de fonctionnement
18 Vaches de réforme	400 kgc/tête	3,52 €/kgc	4,38 €/kgc	4,01 €/kgc
32 Boeufs finis	430 kgc/tête	3,70 €/kgc	4,60 €/kgc	4,22 €/kgc
20 Génisses finies	380 kgc/tête	3,76 €/kgc	4,67 €/kgc	4,29 €/kgc
9 Broutards repoussés	357 kgv/tête	928 €/tête	1 154 €/tête	1 058 €/tête
Prix moyen du kilo vif vendu		2,07 €/kg vif vendu	2,57 €/kg vif vendu	2,36 €/kg vif vendu

Coût de production de l'atelier Bovins viande - Pour en savoir plus



	Cas-typ	N - 1	Ecart
	€ / 100 kg de viande vive		
Coût de production total	334,0	338,1	-4,1
Travail			
Salaires et charges salariales	0,0	0,0	0,0
Rémunération du travail exploitant (CS)	118,1	117,1	1,0
Foncier et Capital			
Fermage et frais du foncier	29,1	30,0	-0,9
Rémunération terres en propriété (CS)	0,0	0,0	0,0
Amortissements améliorations foncières	0,0	0,0	0,0
Frais financiers	9,0	8,8	0,2
Rémunération capitaux en propriété (CS)	4,8	4,8	0,0
Frais divers de gestion			
Transports, assurances, frais de gestion	24,7	24,8	-0,1
Autres amortissements	0,0	0,0	0,0
Bâtiments et installations			
Eau	0,0	0,0	0,0
Electricité et gaz	0,0	0,0	0,0
Entretien et location des bâtiments	2,6	2,6	0,0
Amortissements bâtiments-installations	21,0	21,0	0,0
Mécanisation			
Travaux par tiers	5,8	6,1	-0,3
Carburants et lubrifiants	15,7	13,5	2,2
Entretien du matériel	14,3	14,1	0,2
Achat de petit matériel	0,0	0,0	0,0
Crédit bail	0,0	0,0	0,0
Amortissements matériel	31,6	31,6	0,0
Frais d'élevage			
Frais vétérinaires	15,8	19,8	-4,0
Frais repro, identification, GDS, cont perf	9,8	9,8	0,0
Achats de litière	7,8	7,8	0,0
Frais de transformation et com.	0,0	0,0	0,0
Approvisionnements des surfaces			
Engrais et amendements	7,3	9,2	-1,9
Semences	0,0	0,0	0,0
Autres charges végétales	2,7	2,7	0,0
Alimentation des animaux			
Achats de concentrés et minéraux	13,6	14,5	-0,9
Achats de fourrages et mise en pension	0,0	0,0	0,0

Résultats avec conventions nationales

	Cas-typ	N - 1	Ecart
Main-d'oeuvre			
Exploitant (UMO)	1,80	1,80	0,00
Salariée (UMO)	0,00	0,00	0,00
Total main-d'oeuvre à rémunérer	1,80	1,80	0,00
dont pour transformation et com.			
Main-d'oeuvre bénévole			

	Cas-typ	N - 1	Ecart
	€ / 100 kg de viande vive		
Produit de l'atelier			
Produit viande	206,7	197,8	8,9
Vente d'animaux	206,7	197,8	8,9
Achats d'animaux (en -)	0,0	0,0	
Variation d'inventaire	0,0	0,0	0,0
Autres produits	0,0	0,0	0,0
Aides			
Aides couplées et autres	23,2	23,2	0,0
Aides découplées	53,8	54,1	-0,3
Aides deuxième pilier	0,0	0,0	0,0

	Cas-typ	N - 1	Ecart
	€ / 100 kg de viande vive		
Données complémentaires			
Total charges courantes	158	164	-5
Total amortissements	53	53	0
Total charges supplétives (CS)	123	122	1
Coût production hors charges sup.	211	216	-5
Annuités	45	44	1
Charges sociales (pour information)	18	16	3

	Cas-typ	N - 1	Ecart
Céréales intra-consommées (ha)	0,0	0,0	0,0

	Cas-type	N - 1	Ecart
Résultats économiques atelier			
Excédent brut €/UMO	35 342	31 846	3 497
Excédent brut €/100 kgvv	116	105	12
Revenu (RCAI) €/UMO	22 123	17 946	4 177
Revenu disponible €/UMO	21 606	18 525	3 081

Hypothèses retenues Taux d'intérêt des capitaux propres (%) 0,8 Montant du fermage des terres en propriété (€/ha) 106
 Rémunération €/UMO 35 932 = [SMIC net 13 820] x [coef "SMIC brut" 1,30] x [nb de SMIC/UMO 2,00]

ENVIRONNEMENT

Bilan des minéraux

Zone environnementale

Zone de captage Non

Pression organique / ha SD170 92 kg/ha

Surface en zones d'actions complémentaires

ha

Sols nus en hiver / SAU

0 %

	N	P2O5	K2O
Entrées (kg / ha SAU)	38	3	2
Fixation symbiotique			
Déjections importées	0,0	0,0	0,0
Achats fourrages, paille, ...	0,0	0,0	0,0
Concentrés	5,0	2,9	1,6
Fumure minérale	33,0	0,0	0,0
Sorties (kg / ha SAU)	9	6	2
Déjections exportées	0,0	0,0	0,0
Végétaux	0,0	0,0	0,0
Viandes	8,8	5,8	1,8
Lait	0,0	0,0	0,0
Rendement hors fixation (%)	23	200	117
Solde hors fixation (kg / ha)	29	-3	0
Solde y compris fixation (kg / ha)			

