



RÉSEAUX D'ÉLEVAGE

Résultats annuels - Campagne 2017



Cas-type

HEV6b

Dossier établi par

Equipe : BV Lorraine, Champagne-Ardenne,
Alsace



Caractéristiques de l'exploitation

1,8 unités de main-d'oeuvre

150 ha de Surface agricole utile

dont 150 ha de surface fourragère principale - dont 150 ha d'herbe
dont 0 ha de grandes cultures

169 UGB - Chargement apparent 1,1 UGB / ha SFT

dont 169,1 bovins viande



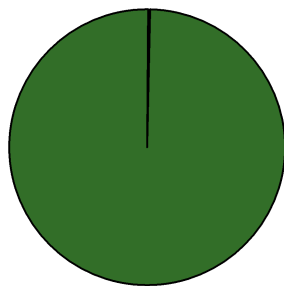
Champagne-Ardenne

Avec le soutien
financier de



ASSOLEMENT DU SYSTEME

Surface Agricole Utile 150 ha Surface Fourragère Principale 100 % Surface Non Fourragère 0 %

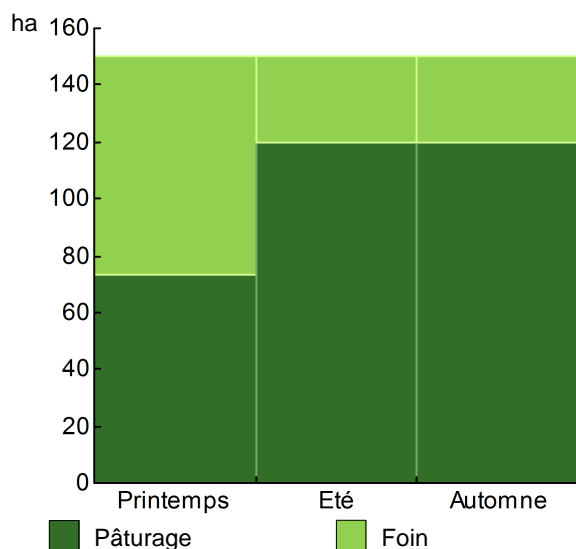


	Surface (ha)	%
Surface en herbe	150,0	100

LE SYSTEME FOURRAGER

Chargement corrigé	1,13 UGB / ha SFP			Cultures Fourragères (CF)/ SFP	0 %		
Part des prairies permanentes / SH	100 %			Prairie temporaire implantée dans l'année	ha		
Fumure minérale (/ha herbe)	0 N	0 P2O5	0 K2O	Fumure minérale (/ha CF)	0 N	0 P2O5	0 K2O

Utilisation des surfaces fourragères

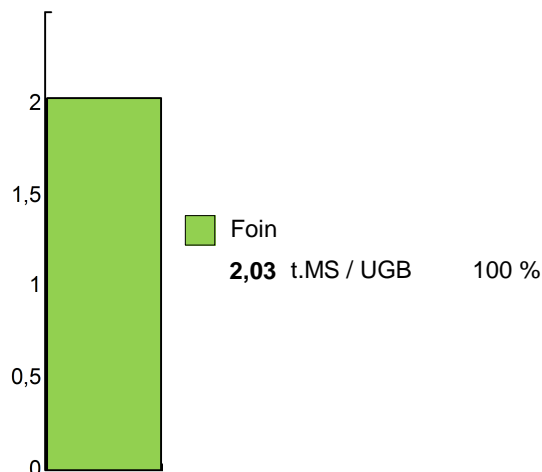


Couvert / mode d'utilisation	Surface (ha)	N	P2O5	K2O	Fum Orga
Surface en herbe					
Pâturage	73,0	0	0	0	F
Foin + Pâturage	47,0	0	0	0	F
Foin + Foin + Foin	30,0	0	0	0	F

Légende : F=Fumier

Fourrages conservés utilisés	2,03 t. MS / UGB
dont variation de stock	0,00 t.MS / UGB
Autonomie des fourrages conservés	100 %

Fourrages conservés utilisés



Récoltes	Surface (ha)	Rdt MS/ha	tMS /UGB	Ares /UGB
Foin	107,0	3,2	2,03	63
1° coupe après déprimage	77,0	4,0		
2° coupe	30,0	1,2		

LE TROUPEAU BOVINS VIANDE

98,9 vaches allaitantes (VA)

Charolaise

100 droits PMTVA

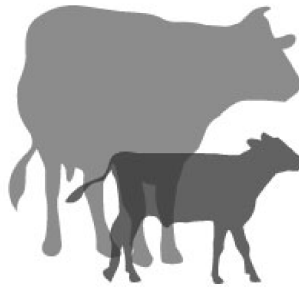
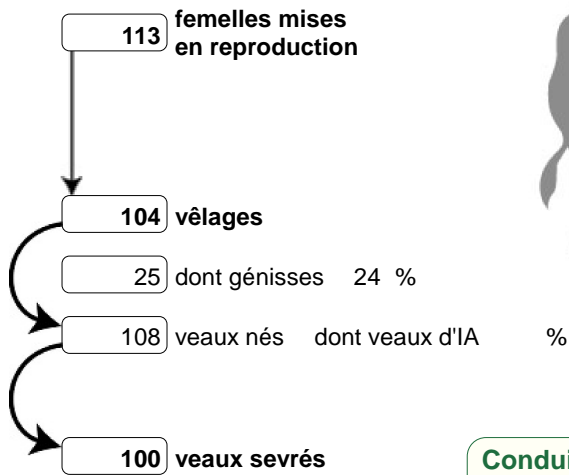
Atelier bovins viande

169,1 UGB

100 % du total UGB

1,6 UGB/vêlage

150,0 ha SFP BV

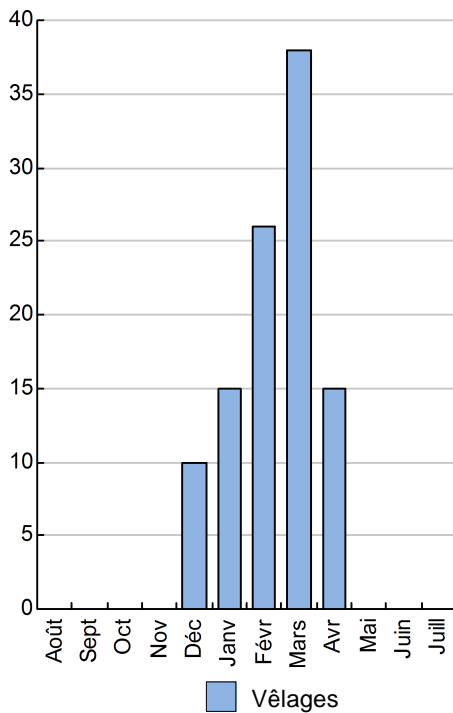


Performances de reproduction

Taux de gestation	100 %
Nombre d'avortements	9
Intervalle vêlage-vêlage	j
dont > 400 jours	%
Date moyenne de vêlage	
Age moyen au premier vêlage	mois
Taux de prolificité	104 %
Taux de mortalité	7,4 %
Taux de productivité numérique	89 %

Conduite des veaux jusqu'au sevrage

Répartition des vêlages



Ventes et achats d'animaux

Catégorie	Race	Signe qualité	Poids /tête	Prix € unitaire	Prix € /tête
Ventes					
50 Broutards mâles	38		320,0 kgv	2,71	867
24 Génisses finies 24-30 mois	38		370,0 kgc	3,73	1 380
23 Vaches réforme	38		400,0 kgc	3,52	1 408

Production de viande

Production brute de viande vive (PBVV)

50 304 kgv **297 kgv/UGB**

dont vendue

50 304 kgv **2,16 €/kgv vendu**

Concentrés : Quantité totale

27 t

158 kg/UGB

 dont prélevé

0 %

 Prix unitaire concentrés

273 €/t

Coût des aliments (concentrés et fourrages achetés)

7 282 €

0,14 €/kgv

Production autonome

46 933 kgv

278 kgv/UGB

93 %/PBVV

Marge brute atelier

97 337 €

984 €/VA

576 €/UGB

649 €/ha SFP BV

LES RESULTATS ECONOMIQUES 2017

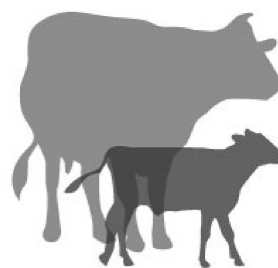
Période du 01/01/2017 au 31/12/2017

Régime fiscal : Réel normal obligatoire

PRODUIT BRUT TOTAL (PB)		151 619 €	CHARGES		86 850 €
Bovins viande (82 % PB)		123 816	Charges opérationnelles (17 % PB)		26 479
Ventes		108 866	Troupeau		24 979
50 Broutards mâles race 38 (320 kgv - 867 €)		43 360	(169 UGB bovins viande)		148 €/UGB
24 Génisses finies 24-30 mois race 38 (370 kgc à 3,73 €)		33 122	Frais vétérinaires		48 €/UGB 8 112
23 Vaches réforme race 38 (400 kgc à 3,52 €)		32 384	Concentrés		43 €/UGB 7 282
Aides		14 950	Frais d'élevage		31 €/UGB 5 232
Aide aux Bovins Allaitants : 100 têtes à 149,43 €		14 950	Achats de litières		26 €/UGB 4 353
Produits non affectables (18 % PB)		27 803	Surfaces fourragères		1 500
Aides		27 803	(150 ha SFP : dont 150 ha SH)		10 €/ha
Aides découplées		27 803	Fournitures pour fourrages		10 €/ha 1 500
			Charges de structure (40 % PB)		60 371
			(hors amortissements et frais financiers)		
			Main-d'oeuvre (MSA + salaires)		75 €/ha SAU 11 187
			Foncier		106 €/ha SAU 15 909
			Matériel		123 €/ha SAU 18 382
			Bâtiments et installations		9 €/ha SAU 1 346
			Autres charges		90 €/ha SAU 13 547
			EXCEDENT BRUT D'EXPLOITATION (43 % PB)		64 769 €
			35 983 €/UMO (1,8 UMO exploitants)		
Annuités (37 % EBE)		24 210 €	Amortissement		28 800 €
Remboursement de capital		19 368	Matériel		115 €/ha 17 280
Frais financiers long et moyen terme (LMT)		4 842	Bâtiments et installations		68 €/UGB 11 520
Frais financiers court terme (CT)		0 €	Frais financiers (LMT et CT)		4 842 €
DISPONIBLE POUR EXPLOITANTS ET L'AUTOFINANCEMENT		40 559 €	RESULTAT COURANT (21 % PB)		31 127 €
22 533 €/UMO			17 293 €/UMO		
Total actif hors foncier		480 000 €	Valeur ajoutée nette (hors aides)		11 285 €/UMO
		266 667 €/UMO	EBE hors foncier / actif hors foncier		17 %
Animaux	45 %	Bâtiments et installations	20 %	Taux d'endettement hors foncier	26 %
Matériel	15 %	Autres immobilisations	0 %	Trésorerie nette globale	0 €

Coût de production de l'atelier Bovins viande

Résultats avec conventions nationales - Exercice du 01/01/2017 au 31/12/2017

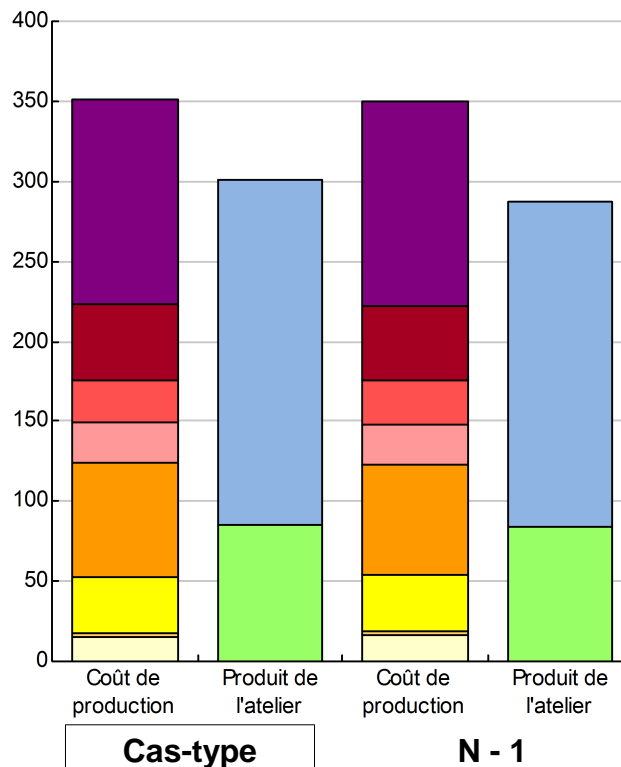


Productivité

	Cas-type	N - 1	Ecart
Production brute de viande vive (kgvv)	50 304	50 304	0
Main-d'oeuvre à rémunérer (UMO)	1,80	1,80	0,00
Productivité MO rémunérée (kgvv/UMO)	27 947	27 947	0

	Cas-type	N - 1	Ecart
€/ 100 kg de viande vive			
Coût de production total	351	350	1,5
Travail	129	128	1,1
Foncier et capital	47	47	-0,6
Frais divers de gestion	27	27	-0,1
Bâtiments et installations	26	26	0,1
Mécanisation	71	69	2,4
Frais d'élevage	35	35	0,1
Approvisionnements des surfaces	3	3	0,0
Alimentation des animaux	15	16	-1,5
€/ 100 kg de viande vive			
Produit total	301	288	13,8
Produit viande	216	203	13,1
Autres produits	0	0	0,0
Aides	85	84	0,7

€/ 100 kg de viande vive



Approche comptable

	Cas-type	N - 1	Ecart
Coût de production €/100 kgvv	351	350	1,5
Prix de revient €/100 kgvv	266	265	0,8
Rémunération permise €/100 kgvv	79	65	13,4
Rémunération permise nb SMIC/UMO	1,23	1,03	

Prise en compte des amortissements et rémunération de tous les facteurs de production (travail, capitaux propres et terres en propriété).

Approche trésorerie

	Cas-type	N - 1	Ecart
Coût de fonctionnement €/100 kgvv	327	324	3,3
Prix de fonctionnement €/100 kgvv	242	240	2,6
Trésorerie permise €/100 kgvv	103	91	11,6
Trésorerie permise nb SMIC/UMO	1,60	1,43	

On remplace les amortissements par le capital d'emprunts remboursés et on ne rémunère pas les capitaux propres et les terres en propriété.

Animaux vendus

	Poids à la vente	Prix de vente	Prix de revient	Prix de fonctionnement
23 Vaches de réforme	400 kgc/tête	3,52 €/kgc	4,33 €/kgc	3,94 €/kgc
50 Broutards	336 kgv/tête	867 €/tête	1 066 €/tête	970 €/tête
24 Génisses finies	370 kgc/tête	3,73 €/kgc	4,59 €/kgc	4,17 €/kgc
Prix moyen du kilo vif vendu		2,16 €/kg vif vendu	2,66 €/kg vif vendu	2,42 €/kg vif vendu

Coût de production de l'atelier Bovins viande - Pour en savoir plus



Cas-typ N - 1 Ecart
€ / 100 kg de viande vive

Coût de production total	351,2	349,7	1,5
Travail			
Salaires et charges salariales	0,0	0,0	0,0
Rémunération du travail exploitant (CS)	128,6	127,5	1,1
Foncier et Capital			
Fermage et frais du foncier	31,6	32,6	-1,0
Rémunération terres en propriété (CS)	0,0	0,0	0,0
Amortissements améliorations foncières	0,0	0,0	0,0
Frais financiers	9,6	9,2	0,4
Rémunération capitaux en propriété (CS)	5,3	5,3	0,0
Frais divers de gestion			
Transports, assurances, frais de gestion	26,9	27,0	-0,1
Autres amortissements	0,0	0,0	0,0
Bâtiments et installations			
Eau	0,0	0,0	0,0
Electricité et gaz	0,0	0,0	0,0
Entretien et location des bâtiments	2,7	2,6	0,1
Amortissements bâtiments-installations	22,9	22,9	0,0
Mécanisation			
Travaux par tiers	3,8	4,0	-0,2
Carburants et lubrifiants	17,1	14,7	2,4
Entretien du matériel	15,6	15,3	0,3
Achat de petit matériel	0,0	0,0	0,0
Crédit bail	0,0	0,0	0,0
Amortissements matériel	34,4	34,4	0,0
Frais d'élevage			
Frais vétérinaires	16,1	16,1	0,0
Frais repro, identification, GDS, cont perf	10,4	10,4	0,0
Achats de litière	8,7	8,7	0,0
Frais de transformation et com.	0,0	0,0	0,0
Approvisionnements des surfaces			
Engrais et amendements	0,0	0,0	0,0
Semences	0,0	0,0	0,0
Autres charges végétales	3,0	3,0	0,0
Alimentation des animaux			
Achats de concentrés et minéraux	14,5	16,0	-1,5
Achats de fourrages et mise en pension	0,0	0,0	0,0

Résultats avec conventions nationales

Main-d'oeuvre	Cas-typ	N - 1	Ecart
Exploitant (UMO)	1,80	1,80	0,00
Salariée (UMO)	0,00	0,00	0,00
Total main-d'oeuvre à rémunérer	1,80	1,80	0,00
dont pour transformation et com.			
Main-d'oeuvre bénévole			

Produit de l'atelier	Cas-typ	N - 1	Ecart
€ / 100 kg de viande vive			
Produit viande	216,4	203,3	13,1
Vente d'animaux	216,4	203,3	13,1
Achats d'animaux (en -)	0,0	0,0	
Variation d'inventaire	0,0	0,0	0,0
Autres produits	0,0	0,0	0,0
Aides			
Aides couplées et autres	29,7	29,8	-0,1
Aides découplées	55,3	54,6	0,7
Aides deuxième pilier	0,0	0,0	0,0

Données complémentaires	Cas-typ	N - 1	Ecart
€ / 100 kg de viande vive			
Total charges courantes	160	160	0
Total amortissements	57	57	0
Total charges supplétives (CS)	134	133	1
Coût production hors charges sup.	217	217	0
Annuités	48	46	2
Charges sociales (pour information)	22	19	3

	Cas-typ	N - 1	Ecart
Céréales intra-consommées (ha)	0,0	0,0	0,0

Résultats économiques atelier	Cas-type	N - 1	Ecart
Excédent brut €/UMO	35 983	33 096	2 887
Excédent brut €/100 kgvv	129	118	10
Revenu (RCAI) €/UMO	23 508	19 775	3 733
Revenu disponible €/UMO	22 533	20 260	2 273

Hypothèses retenues Taux d'intérêt des capitaux propres (%) 0,8 Montant du fermage des terres en propriété (€/ha) 106
Rémunération €/UMO 35 932 = [SMIC net 13 820] x [coef "SMIC brut" 1,30] x [nb de SMIC/UMO 2,00]

ENVIRONNEMENT

Bilan des minéraux

Zone environnementale

Zone de captage Non

Pression organique / ha SD170 88 kg/ha

Surface en zones d'actions complémentaires

ha

Sols nus en hiver / SAU

0 %

	N	P2O5	K2O
Entrées (kg / ha SAU)	5	3	2
Fixation symbiotique			
Déjections importées	0,0	0,0	0,0
Achats fourrages, paille, ...	0,0	0,0	0,0
Concentrés	4,9	2,7	1,5
Fumure minérale	0,0	0,0	0,0
Sorties (kg / ha SAU)	8	5	2
Déjections exportées	0,0	0,0	0,0
Végétaux	0,0	0,0	0,0
Viandes	8,0	5,4	1,7
Lait	0,0	0,0	0,0
Rendement hors fixation (%)	165	195	110
Solde hors fixation (kg / ha)	-3	-3	0
Solde y compris fixation (kg / ha)			

