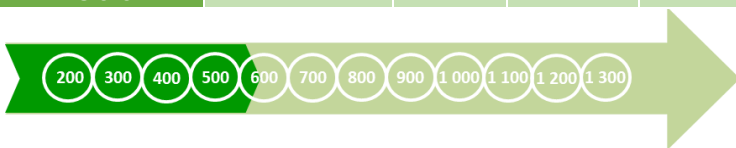


Jeudi 21 avril 2022, n°4

# #HERBE&FOURRAGES

## CLIMATOLOGIE

	Températures cumulées 2022 (en°C depuis le 1/02)	Pluie cumulée 2022 (en mm)	Pluie sur 10 jours (en mm)	Altitude (en m)
BUZANCY	601,6	187,8	0,0	180
LAUNOIS SUR VENCE	567,4	241,2	0,2	195
LINAY	552,8	244	0,6	175
RENWEZ	555,4	219	0,6	270
SAULCES CHAMPENOISES	611,7	153,4	0,0	149



### Repère au pâturage par rapport à la température :

Les critères ci-dessous sont des bonnes pratiques de références :

- Mise à l'herbe 300 à 400 °C
- Fin du déprimage des parcelles de fauches 500°C.
- Pâturage tournant fin du premier tour 600 °C

Un déprimage tardif retarde la future fauche de 10 jours et entame le rendement de la future exploitation.

En cas de mise à l'herbe tardive du troupeau, vous risquez de produire d'importants refus, et perdre rapidement en qualité d'herbe, et repousse tout au long

## SUIVI DE LA POUSSE

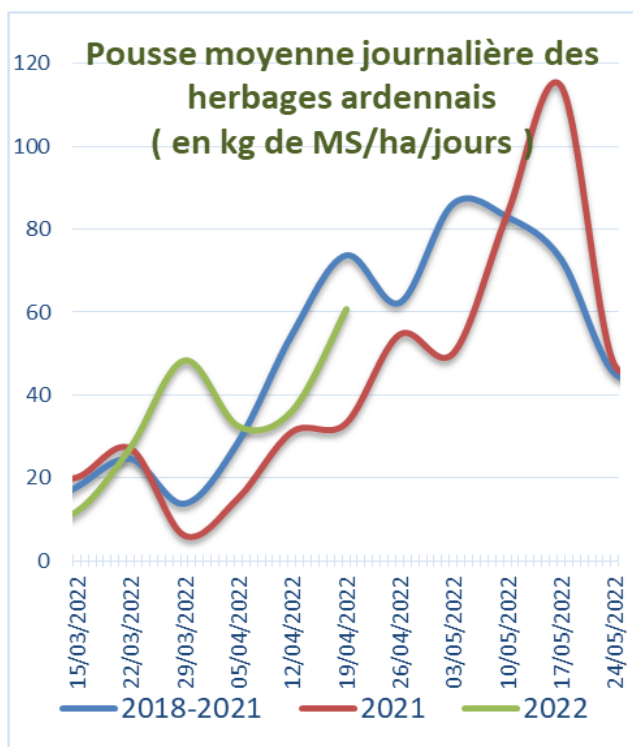
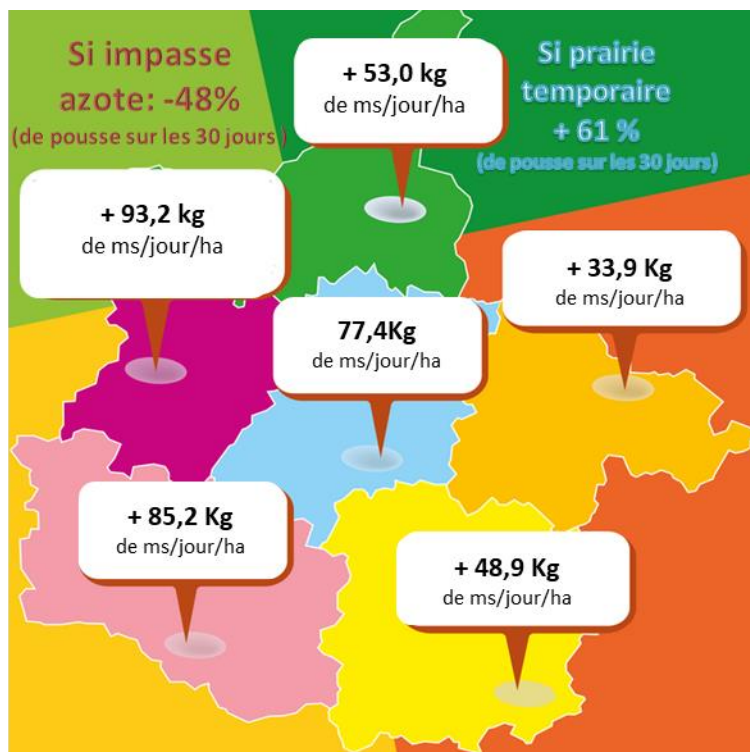


Photo du gagnant : Mr PIERMEE Launois sur Vence. Réponses de la semaine dernière 290 oreilles Et 580 pattes

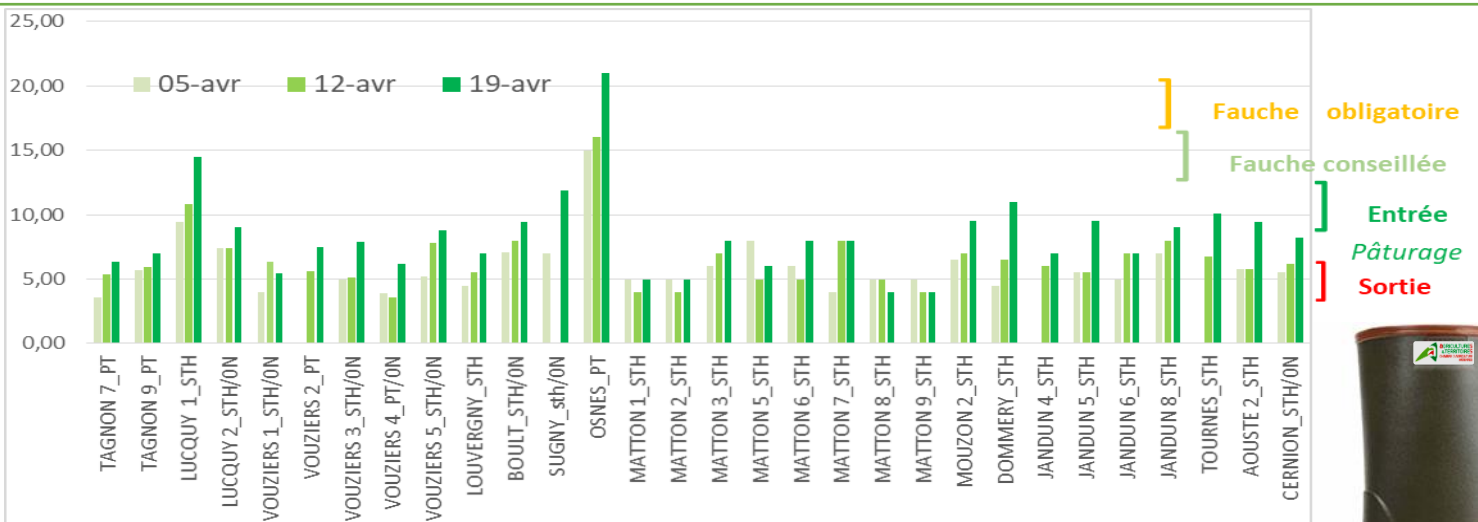
Quiz du jour : Pour gagner il faut jouer.

Quel est le nombre de vaches laitières vêlées dans les Ardennes (au 31/12/2021).

- a : 21 118
- b : 37 399
- c : 42 511
- d : 33 700
- e : 55 002
- f : 1 007

Envoyez votre réponse par sms au 06 23 38 07 33.  
Tirage au sort parmi les bonnes réponses pour avoir son troupeau en photo dans le prochain numéro.

## Suivi de la hauteur (cm mesuré à l'herbomètre.)



### Calcul du stock sur pieds : (nous parlons de centimètre herbomètre)

Au printemps, les prairies naturelles ont une densité de 225 Kg de MS/HA/cm (250 en PT).

Une prairie de 10 cm aura idéalement 6 cm pâturable en avril soit 1350 KG de MS/ha sur pieds.

Vous pouvez donc nourrir 75 VL sur 1 jour, ou 25 VL sur 3 jours

Vous pouvez donc nourrir 15 VA sur 7 jours, ou 7 VA sur 15 jours

On peut également parler de jour d'avance.

Repère à la botte	Hauteur moyenne
Haut de la semelle	3 cm
Mi talon	5 cm
Talon/cheville	8 cm
Mi cheville	10 cm
Mi botte	13 cm



Ceci est un outil de mesure ↑

### Couverture des besoins par la pousse

Pousse (en KgMS/j/ha)	Chargement (en ares/UGB)			
	20	30	35	40
20	25%	38%	44%	50%
40	50%	75%	88%	100%
60	75%	113%	131%	150%
80	100%	150%	175%	200%

Moyenne pluriannuelle 15/04-15/07

Ce tableau vous permet de connaître la couverture des besoins selon votre chargement et la pousse de l'herbe.

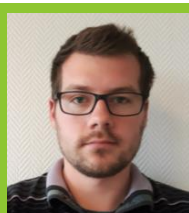
Nous avons pris 16Kg de MS/j/UGB de besoin en pâturage).

Une valeur inférieure à 100 % indique que la vache consomme plus d'herbe qu'elle ne pousse. Le stock sur pieds va diminuer, à moins de compléter à l'auge et inversement.

### Stratégie

- Vous avez 10 jours d'avance, et une couverture des besoins à 100% : pas de changement à prévoir.
- Vous avez une hauteur d'herbe importante. Représentant plus de 20 jours d'avance, **et/ou** votre chargement ne permet pas de consommer la pousse (couverture au-delà de 100%), vous devez impérativement serrer votre troupeau pour limiter les refus, et prévoir une partie de la parcelle en fauche.
- Vous avez peu de jours d'avance, la pousse ne couvre pas les besoins, vous êtes sans doute en pâturage tournant. Changez de paddock avant que les vaches ne tirent trop bas (4 cm herbomètre).

N'oubliez pas qu'un refus est perdu pour votre vache, votre faucheuse, et en plus ne générera pas de repousse dans l'année.



### Contact :

**Antoine LETINOIS**

Référent groupe Herbe&Fourrages Ardennes

03 24 56 56 26 – 06 23 38 07 33

a.letinois@ardennes.chambagri.fr

