

#HERBE&FOURRAGES

CLIMATOLOGIE

	Températures cumulées 2022 (en°C depuis le 1/02)	Pluie cumulée 2022 (en mm)	Pluie sur 10 jours (en mm)	Altitude (en m)
BUZANCY	661,0	188,2	0,4	180
LAUNOIS SUR VENCE	629,3	241,2	0,0	195
LINAY	605,9	249,4	5,4	175
RENWEZ	616,9	219	0,0	270
SAULCES CHAMPENOISES	673,5	153,4	0,0	149

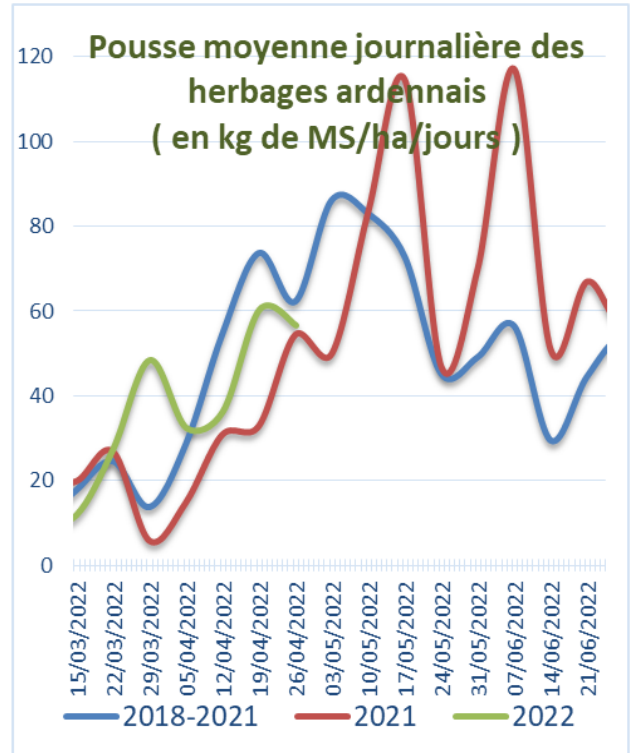
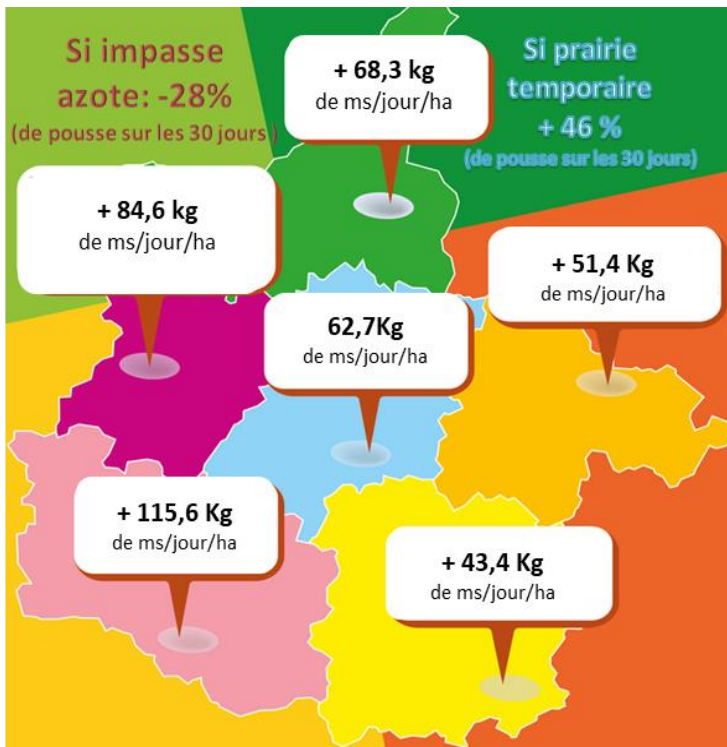
Repère au pâturage par rapport à la température :

Les critères ci-dessous sont des bonnes pratiques de références :

- Fin du déprimage des surfaces de fauche 500 °C
- Pâturage tournant fin du premier tour 600 °C
- Récolte très précoce 700 °C
- Récolte enrubannage 800 à 1 200 °C selon votre besoin en surface pâturable, au détriment de vos futurs stocks fourragers.



SUIVI DE LA POUSSE



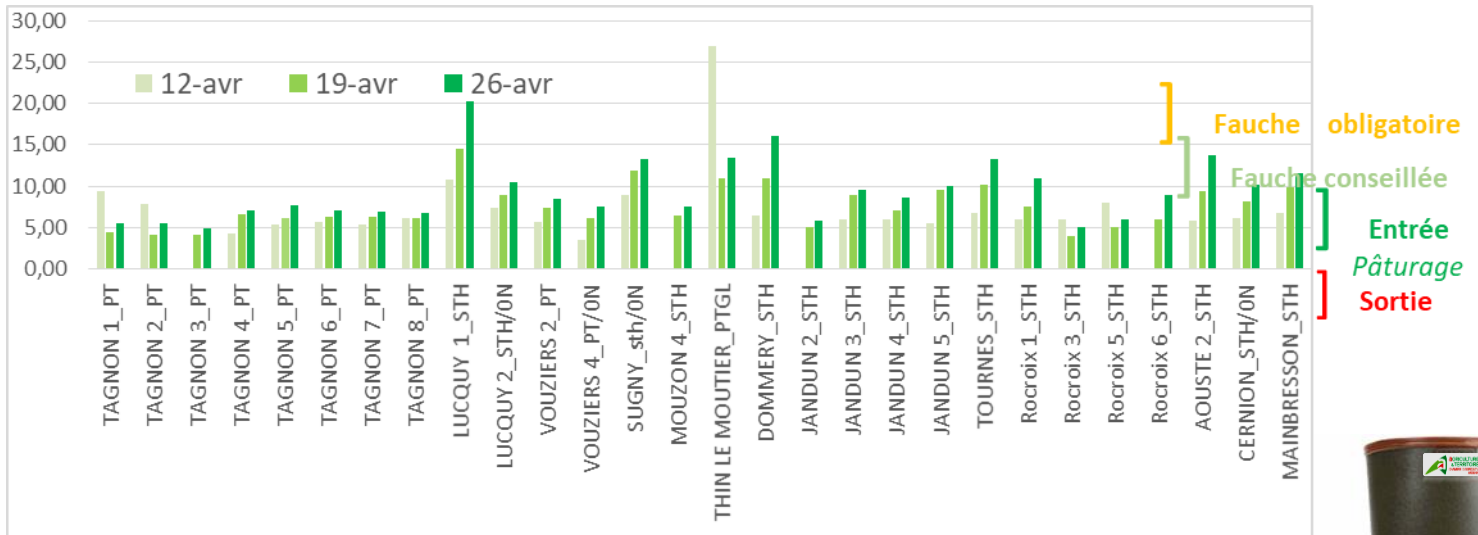
Quizz du jour : réponse de la semaine dernière, 37 399 Vaches laitières dans les Ardennes au 21/12/2021.

Chaque année ne se ressemble pas, mais presque.

La pousse ralentie. On constate une baisse des stocks sur pieds en pâturage continu, et dans les exploitations en pâturage tournant.

Une fauche très précoce peut se justifier pour libérer des surfaces en cas de chargement important. IL FAUT ANTICIPER. La surface de fauche devra idéalement repousser 21 jours avant l'arrivée des vaches.

SUIVI DE LA HAUTEUR



Calcul du stock sur pieds : (hors pousse, voir plus bas)

Au printemps : STH 225 Kg/MS/ha/cm (PT 250)
 Une prairie de 8 cm aura idéalement 3 cm pâturable
 soit 675 KG de MS/ha sur pieds.

Vous pouvez donc nourrir 75 VL sur 1 jour, ou 25 VL sur 3 jours.
 Vous pouvez donc nourrir 15 VA sur 7 jours, ou 7 VA sur 15 jours.

On peut également parler de jour d'avance (nombre de jours permit par le stock sur pieds)

Repère à la botte	Hauteur moyenne
Haut de la semelle	3 cm
Mi talon	5 cm
Talon/cheville	8 cm
Mi cheville	10 cm
Mi botte	13 cm



Couverture des besoins par la pousse

Pousse (en KgMS/j/ha)	Chargement (en ares/UGB)			
	20	30	35	40
20	25%	38%	44%	50%
40	50%	75%	88%	100%
60	75%	113%	131%	150%
80	100%	150%	175%	200%

Moyenne pluriannuelle 15/04-15/07

Ce tableau vous permet de connaître les besoins en stock sur pieds ou à l'auge selon votre chargement et la pousse de l'herbe.

Nous avons pris 16Kg de MS/j/UGB de besoin en pâturage.

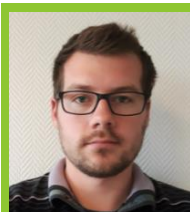
Une valeur inférieure à 100 % indique que la vache consomme plus d'herbe que la pousse. Le stock sur pieds va diminuer et inversement.

Exemple : vous avez 20 UGB /ha et pousse 60KgMS/j/ha. La pousse fournit 75 % des besoins. Les vaches abaissent les stocks de la prairie de $(60 \div 0.75) \times (1 - 0.75)$ soit 20KgMS/j/ha ; ou 140 Kg de MS par semaine.

Si la semaine prochaine la pousse passe à 40 KgMS/j/ha $40 \div 0.5 \times 0.5$ soit 40KgMS/j/ha ; ou 240 Kg de MS perdus par semaine.
 Possible de calculer : (UGB/ha 5 x besoins (14 à 18 Kg/j)) x 0.25 (ce qu'il manque « 25% ») = 20Kg MS/J/ha.

Stratégie

- Vous avez 15 jours d'avance, et une couverture des besoins à 100% : pas de changement à prévoir.
- Vous avez 8 jours d'avance et une couverture à 50% dans $(8 \div 0.5)$ 16 jours, vous serez à zéro de stocks.
- Vous avez une hauteur d'herbe importante, plus de 20 jours d'avance, **et/ou** votre chargement ne permet pas de consommer la pousse (couverture au-delà de 100%), vous devez impérativement augmenter le chargement, ou priver le troupeau d'une partie et la faucher précocement.



Contact :
Antoine LETINOIS

Référent groupe Herbe&Fourrages Ardennes

03 24 56 56 26 – 06 23 38 07 33

a.letinois@ardennes.chambagri.fr



Avant la construction, l'entretien, le contrôle et l'opération, contactez votre conseiller agricole et agréé.