



ALLAND'HUY-SAUSSEUIL



ALLAND'HUY-SAUSSEUIL (Diagnostic Agricole pour l'Urbanisme)

📍 Carte des « bâtiments agricoles » :

9 exploitations ont leur siège sur la commune et 1 exploitation extérieure utilise un bâtiment sur le territoire (08401_05, sans distance). Hormis 2 exploitations, une maraichère et une céréalière (08006_11 et 08006_05, pas de distance d'éloignement), toutes les autres sont des élevages, dont 3 relevant du régime des ICPE (distance d'éloignement de 100 mètres) et 4 soumises au RSD (distance de 50 mètres). Elles sont réparties sur les 2 villages de la commune et sont donc nombreuses à être implantées au contact direct de l'urbanisation. Parmi les 10 exploitations, 7 ont un site implanté à l'intérieur ou en limite de l'urbanisation. Une seule exploitation possède un 2^e site un peu plus éloigné du village (08006_03) et 3 exploitations ont leur site unique à l'extérieur (08006_05, 08006_06 et 08006_09). Toutes les autres sont situées au contact des zones bâties, dont l'exploitation non rencontrée.

📍 Carte de « synthèse » :

5 exploitations ont fait connaître un secteur de développement (08006_01, 08006_02, 08006_04, 08006_09 et 08006_11), voire 2 secteurs pour les exploitations ayant 2 sites ou peu de possibilité en continuité des bâtiments existants. Parmi elles, 2 exploitations ont également un projet identifié à court terme, dont une habitation de l'exploitant.

Ces secteurs et leurs futurs périmètres d'éloignement sont ajoutés à la zone de protection agricole. Celle-ci s'étend également aux espaces proches de sites de développement ou de ceux situés en périphérie des villages pour éviter le rapprochement de l'urbanisation.

Elle est au contraire réduite dans les villages autour de certains bâtiments secondaires, de sites ne pouvant s'étendre ou encore pour prendre en compte les maisons de tiers existantes.

Les pâtures attenantes aux bâtiments et importantes pour les exploitations ont été identifiées pour être prises en compte.



Plan 1

Carte des bâtiments agricoles

Périmètre de réciprocité
autour des installations
agricoles

Bâtiment agricole
 Maison d'exploitant
(ou ancien exploitant)

Exploitations :

- 08006_02
- 08006_03
- 08006_11
- 08401_05

Autre exploitation
non rencontrée :

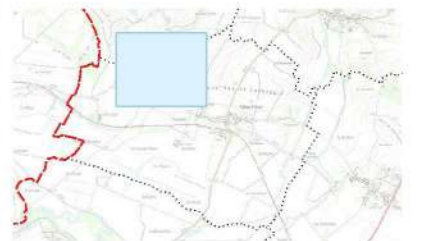
- RSD (50m)
- Bâtiment désaffecté

Communauté de communes
 Communes

BDORTHO® ©IGN - 2020
BDPARCELLAIRE® ©IGN - 2020

0 40 80 m





Plan 2

Carte des bâtiments agricoles

Périmètre de réciprocité
autour des installations
agricoles

Bâtiment agricole
 Maison d'exploitant
(ou ancien exploitant)

Exploitations :

- 08006_01
- 08006_03
- 08006_04
- 08006_06

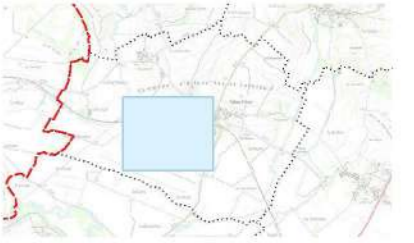
Communauté de communes

Communes

BDORTHO® ©IGN - 2020
BDPARCELLAIRE® ©IGN - 2020

0 40 80 m





Plan 3

Carte des bâtiments agricoles

Périმètre de réciprocité
autour des installations
agricoles

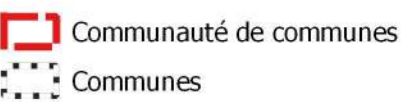
Bâtiment agricole
 Maison d'exploitant
(ou ancien exploitant)

Exploitations :

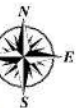
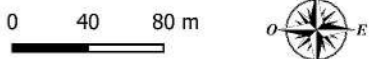
- 08006_02
- 08006_03
- 08006_09
- 08006_11

Autre exploitation
non rencontrée :

- RSD (50m)



BDORTHO© ©IGN - 2020
BDPARCELLAIRE© ©IGN - 2020

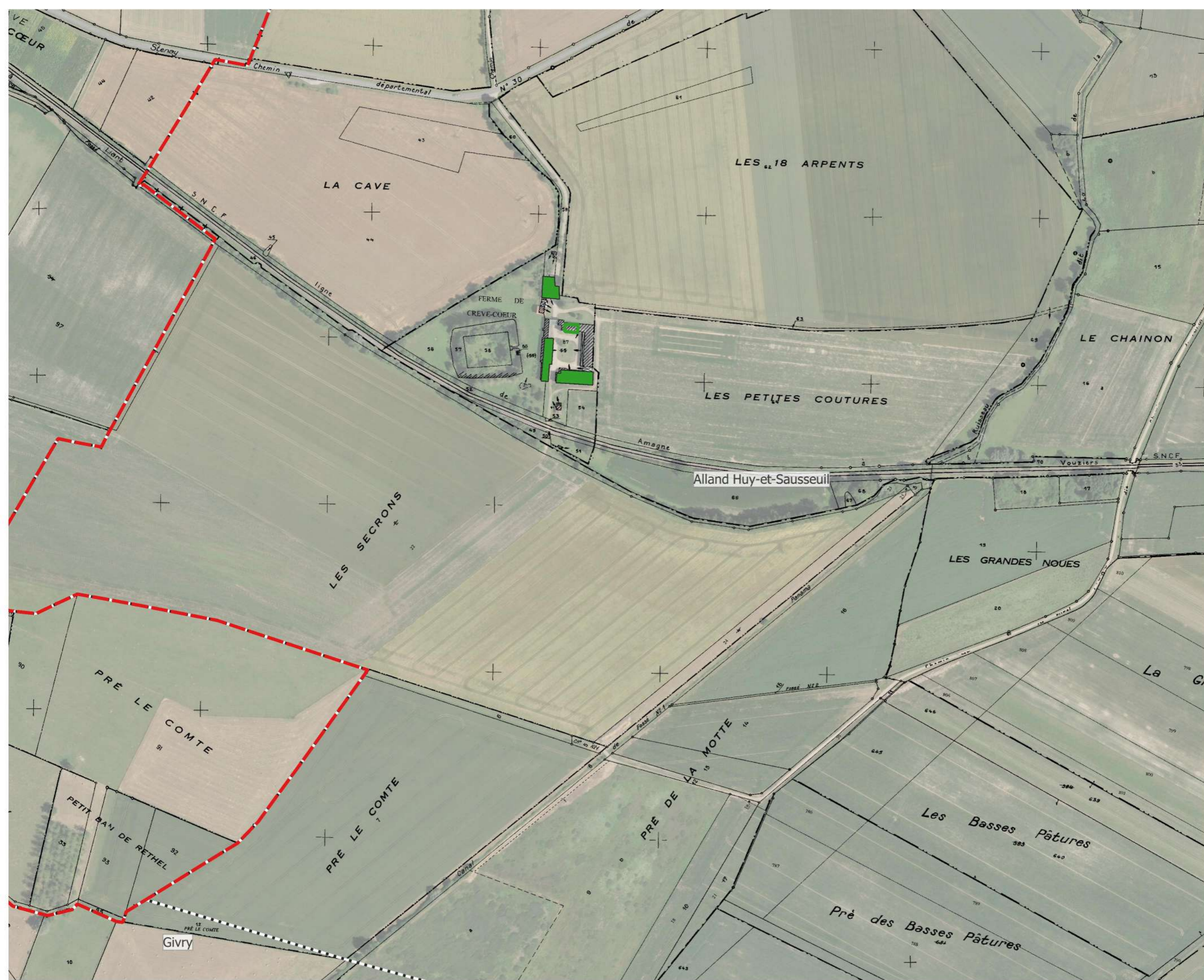




Plan 4

Carte des bâtiments agricoles

- Périmètre de réciprocité autour des installations agricoles
- Bâtiment agricole
- Maison d'exploitant (ou ancien exploitant)
- Exploitations :
 - 08006_05



- Communauté de communes
- Communes

BDORTHO® ©IGN - 2020
BDPARCELLAIRE® ©IGN - 2020

0 40 80 m



Plan 1

- Zone de protection des activités agricoles
- Protection des zones de développement
- Pâture attenante
- Bâtiment agricole
- Projet
- Maison d'exploitant (ou ancien exploitant)
- Zone de développement de l'exploitation
- T Bâti tiers

Exploitations :

- 08006_02
- 08006_03
- 08006_11
- 08401_05

Autre exploitation non rencontrée :

- RSD (50m)
- Bâtiment désaffecté

- Communauté de communes
- Communes

BDORTHO® ©IGN - 2020
BDPARCELLAIRE® ©IGN - 2020

0 40 80 m



Diagnostic agricole

Alland'Huy-et-Sausseuil



Plan 2

Carte de synthèse

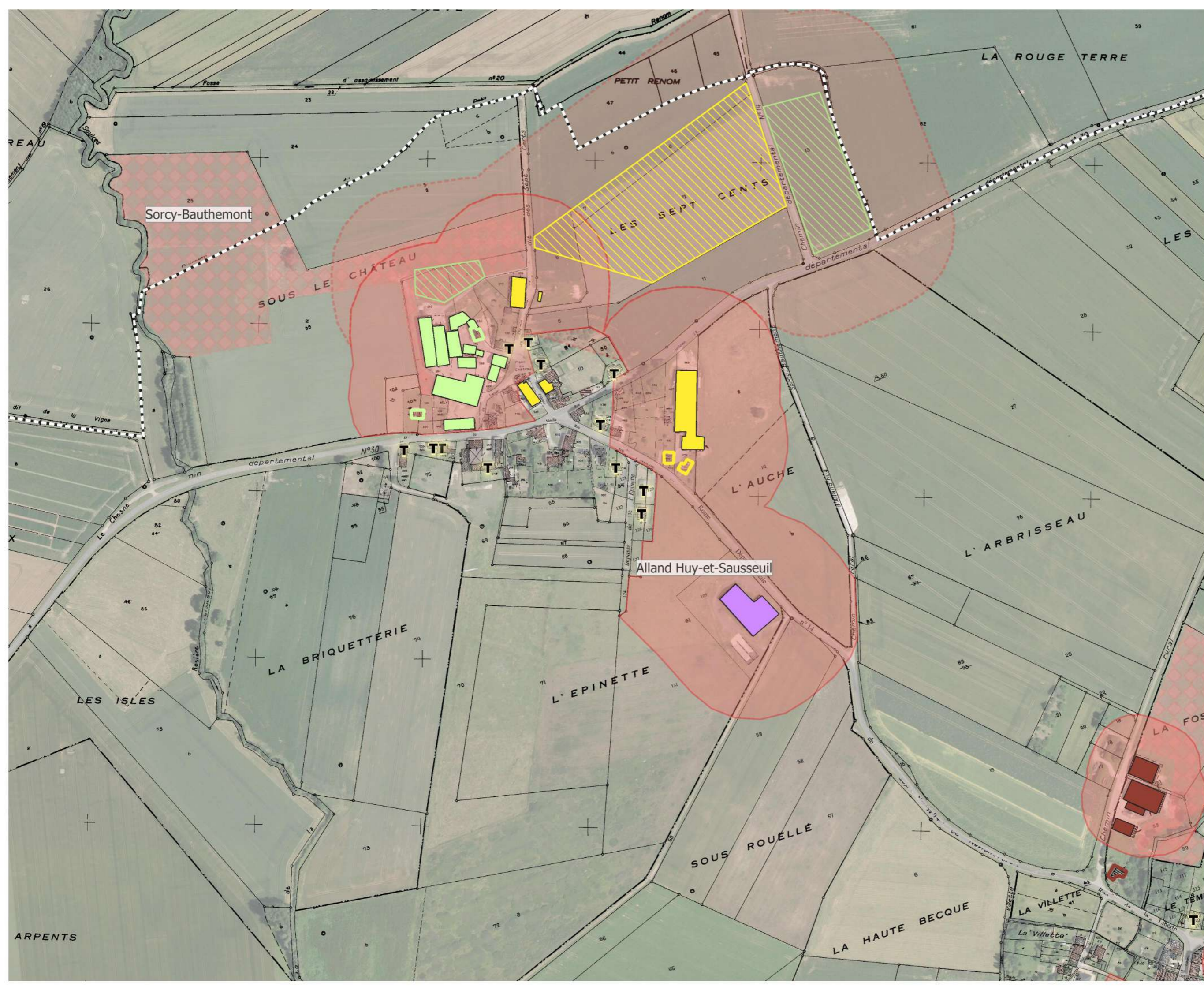
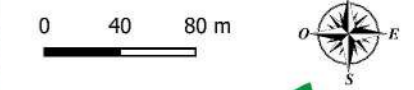
- Zone de protection des activités agricoles
- Protection des zones de développement
- Pâture attenante
- Bâtiment agricole
- Projet
- Maison d'exploitant (ou ancien exploitant)
- Zone de développement de l'exploitation
- Bâti tiers

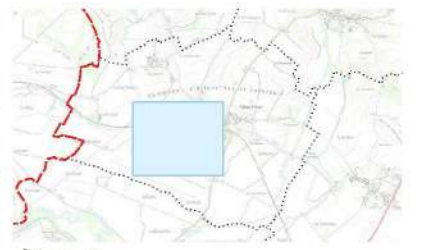
Exploitations :

- 08006_01
- 08006_03
- 08006_04
- 08006_06

- Communauté de communes
- Communes

BDORTHO® ©IGN - 2020
BDPARCELLAIRE® ©IGN - 2020





Plan 3

- Zone de protection des activités agricoles
- Protection des zones de développement
- Pâture attenante

- Bâtiment agricole
- Projet
- Maison d'exploitant (ou ancien exploitant)
- Zone de développement de l'exploitation

T Bâti tiers

Exploitations :

- 08006_02
- 08006_03
- 08006_09
- 08006_11

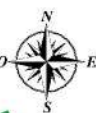
Autre exploitation non rencontrée :

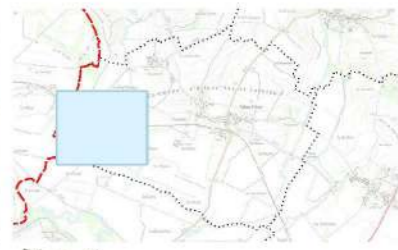
- RSD (50m)

- Communauté de communes
- Communes

BDORTHO® ©IGN - 2020
BDPARCELLAIRE® ©IGN - 2020

0 40 80 m





Plan 4

Carte de synthèse

- Zone de protection des activités agricoles
- Protection des zones de développement
- Pâture attenante
- Bâtiment agricole
- Projet
- Maison d'exploitant (ou ancien exploitant)
- Zone de développement de l'exploitation
- Bâti tiers

Exploitations :

08006_05

- Communauté de communes
- Communes

BDORTHO® ©IGN - 2020
BDPARCELLAIRE® ©IGN - 2020

0 40 80 m

