



# VENDRESSE



## VENDRESSE

(Diagnostic Agricole pour l'Urbanisme)

### 📍 Carte des « bâtiments agricoles » :

11 exploitations ont leur siège sur la commune et 1 exploitation extérieure utilise des bâtiments sur le territoire. Une exploitation de Vendresse (08469\_13) utilisant les mêmes bâtiments que l'exploitation 08469\_06, aucun site de son exploitation n'est identifié sur les cartes.

Hormis 1 exploitation piscicole (08469\_11), toutes les autres sont des élevages, dont 6 relevant du régime des ICPE (distance d'éloignement de 100 mètres) et 5 soumises au RSD (distance de 50 mètres). Un bâtiment est non identifié sur le plan n°4 : il est utilisé pour du stockage de matériel par plusieurs exploitations (pas de distance d'éloignement).

Ces 12 exploitations sont implantées à la fois dans le village, dans quelques hameaux et sur des écarts. Ainsi, 6 exploitations se situent au contact direct de l'urbanisation : 2 exploitations avec un seul ou plusieurs sites sont insérées dans le village (08469\_03 et 08469\_05) et 4 exploitations ont un seul site en limite du village (08469\_08, 08469\_11, 08469\_02 et 08469\_07). Les 6 autres possèdent leurs sites éloignés de l'urbanisation.

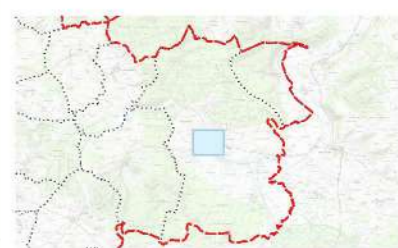
### 📍 Carte de « synthèse » :

8 exploitations ont mentionné des secteurs de développement en continuité des bâtiments existants mais aussi sur un nouveau site pour l'exploitation 08469\_08 qui a indiqué 3 secteurs de développement dont 2 sur un nouveau site chacun. Celle-ci ayant des possibilités d'extension très limitées sur son site existant, elle projette un secteur de développement entre le terrain de football et une scierie (plan n°2) pour des bâtiments sans distance afin de respecter la réglementation, et un autre secteur pour un site d'élevage (plan n°5). Hormis celui-ci, tous les autres secteurs de développement se positionnent sur sites existants, dont 2 dans le village (08469\_03 et 08469\_05).

Dans l'urbanisation, la zone de protection agricole est réduite au niveau des habitations de tiers les plus proches mais sans se rapprocher davantage de ces sites uniques. Elle est agrandie autour des secteurs de développement. Autour des sites agricoles isolés, cette zone reprend les périmètres d'éloignement car ne comportent pas d'enjeux d'urbanisation.

3 bâtiments désaffectés ont été identifiés : celui sur le plan n°5 pourrait changer de destination, étant inséré dans l'urbanisation. Les 2 autres pourraient redevenir à usage agricole, étant en retrait des maisons.

Les pâtures attenantes aux bâtiments et importantes pour les exploitations d'élevage ont été identifiées pour être prises en compte.



Plan 1

Carte des bâtiments agricoles

- Périimètre de réciprocité autour des installations agricoles
- Bâtiment agricole
- Maison d'exploitant (ou ancien exploitant)

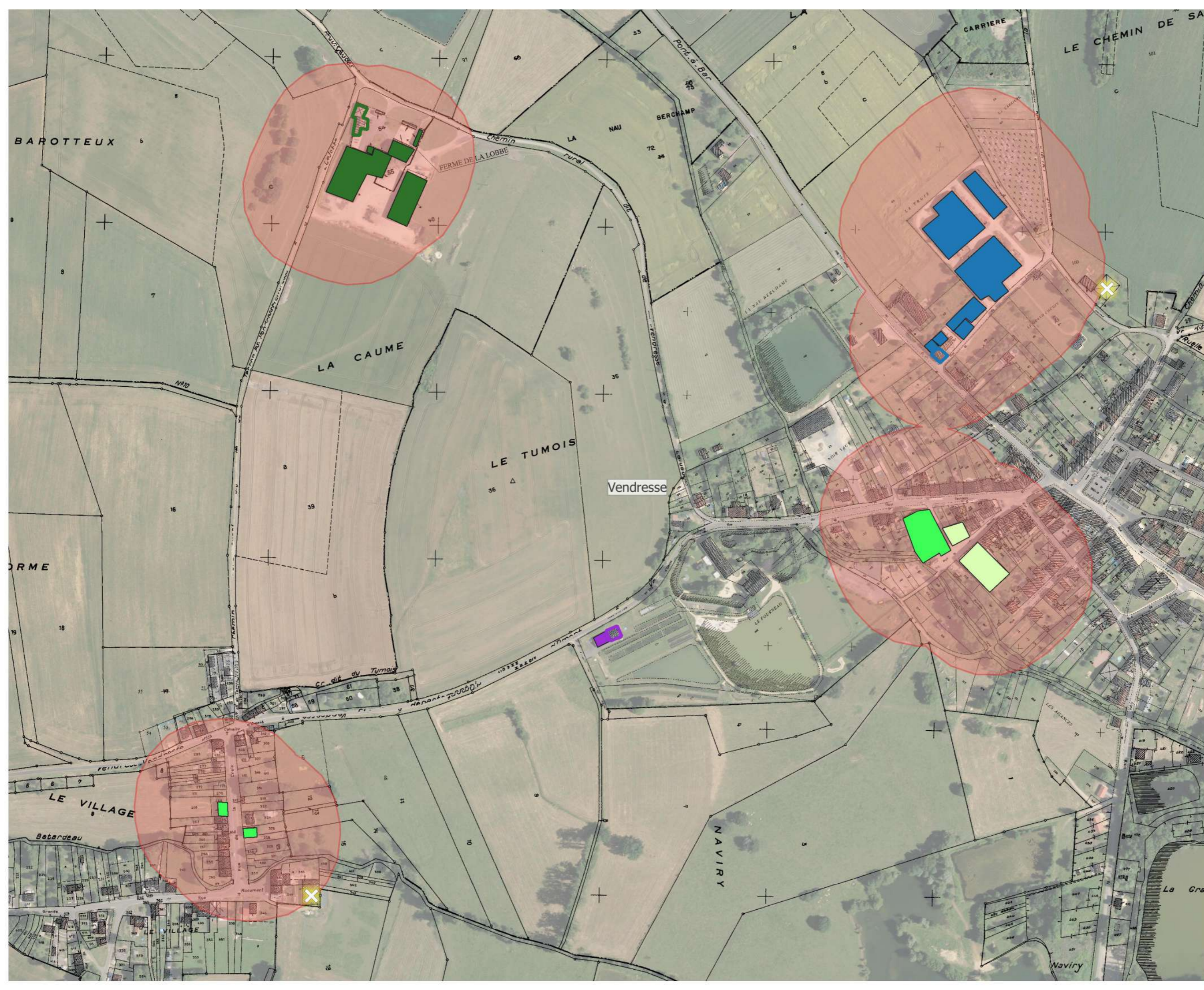
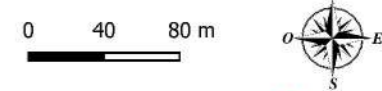
Exploitations :

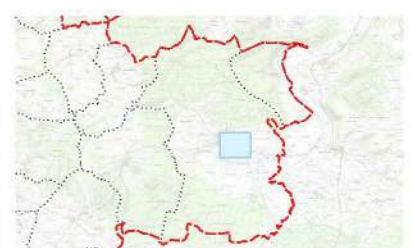
- 08469\_03
- 08469\_05
- 08469\_06
- 08469\_08
- 08469\_11

- Bâtiment désaffecté

- Communauté de communes
- Communes

BDORTHO® ©IGN - 2020  
BDPARCELLAIRE® ©IGN - 2020





Plan 2

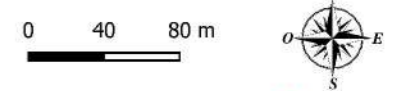
Carte des bâtiments agricoles

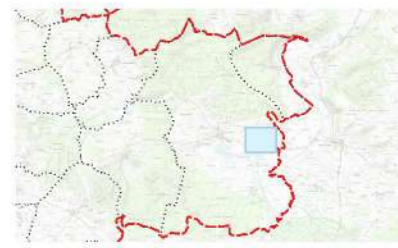
- Périètre de réciprocité autour des installations agricoles
- Bâtiment agricole
- Maison d'exploitant (ou ancien exploitant)
- Exploitations :
  - 08469\_02
  - 08469\_07
- Bâtiment désaffecté



- Communauté de communes
- Communes

BDORTHO® ©IGN - 2020  
BDPARCELLAIRE® ©IGN - 2020





Plan 3

Carte des bâtiments agricoles

- Périètre de réciprocité autour des installations agricoles
- Bâtiment agricole
- Maison d'exploitant (ou ancien exploitant)

Exploitations :

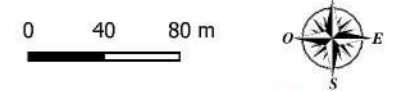
- 08401\_07
- 08469\_01

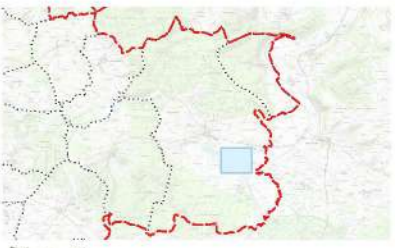
Autre exploitation non rencontrée :

- RSD (50m)

- Communauté de communes
- Communes

BDORTHO® ©IGN - 2020  
BDPARCELLAIRE® ©IGN - 2020





Plan 4

Carte des bâtiments agricoles

Périimètre de réciprocité  
autour des installations  
agricoles

Bâtiment agricole

Maison d'exploitant  
(ou ancien exploitant)

Exploitations :

08469\_01

08469\_09

Autre exploitation  
non rencontrée :

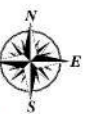
Pas de distance

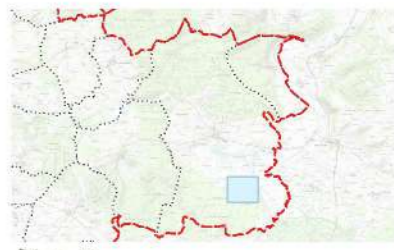
Communauté de communes

Communes

BDORTHO® ©IGN - 2020  
BDPARCELLAIRE® ©IGN - 2020

0 40 80 m





Plan 5

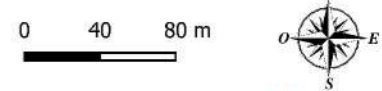
Carte des bâtiments agricoles

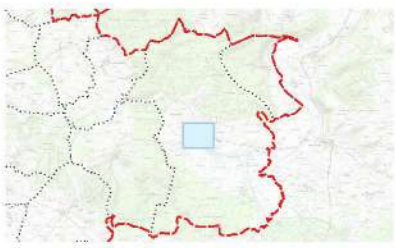
- Périètre de réciprocité autour des installations agricoles
- Bâtiment agricole
- Maison d'exploitant (ou ancien exploitant)
- Bâtiment désaffecté



- Communauté de communes
- Communes

BDORTHO® ©IGN - 2020  
BDPARCELLAIRE® ©IGN - 2020





Plan 1

Carte de synthèse

- Zone de protection des activités agricoles
- Protection des zones de développement
- Pâture attenante

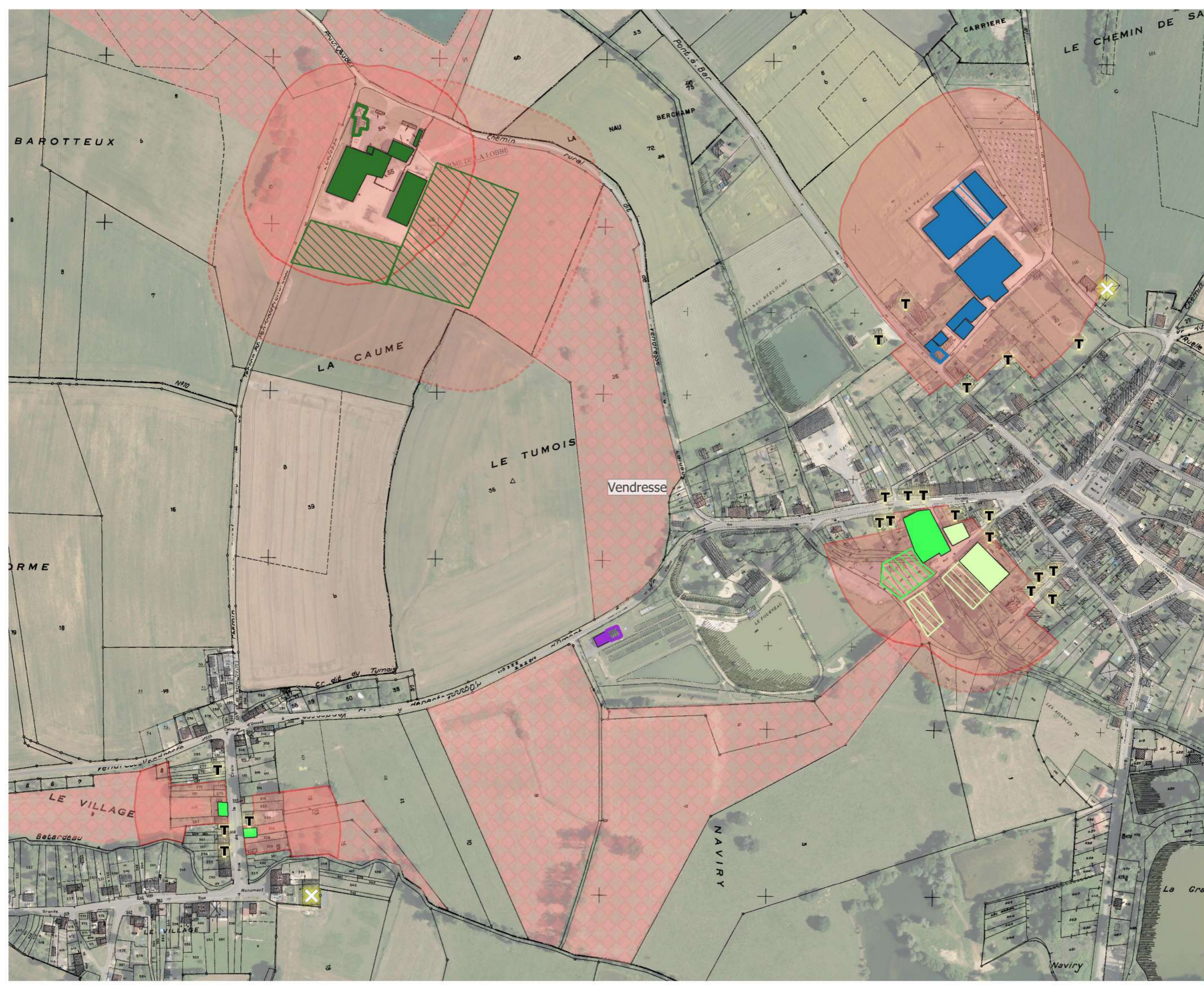
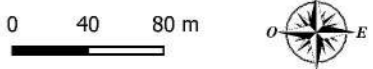
- Bâtiment agricole
- Projet
- Maison d'exploitant (ou ancien exploitant)
- Zone de développement de l'exploitation
- Bâti tiers

- Exploitations :
- 08469\_03
  - 08469\_05
  - 08469\_06
  - 08469\_08
  - 08469\_11

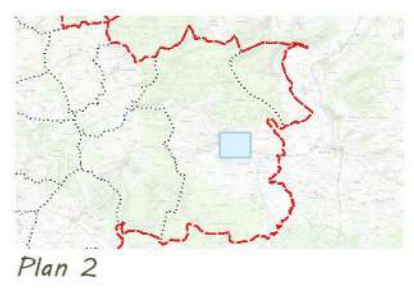
- Bâtiment désaffecté

- Communauté de communes
- Communes



BDORTHO® ©IGN - 2020  
BDPARCELLAIRE® ©IGN - 2020







-  Zone de protection des activités agricoles
-  Protection des zones de développement
-  Pâture attenante
-  Bâtiment agricole
-  Projet
-  Maison d'exploitant (ou ancien exploitant)
-  Zone de développement de l'exploitation
-  Bâti tiers
- Exploitations :**
-  08469\_02
-  08469\_07
-  08469\_08
-  Bâtiment désaffecté

-  Communauté de communes
-  Communes

BDORTHO® ©IGN - 2020  
BDPARCELLAIRE® ©IGN - 2020

0 40 80 m



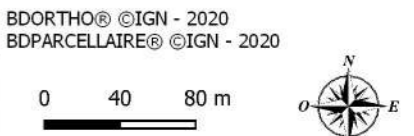


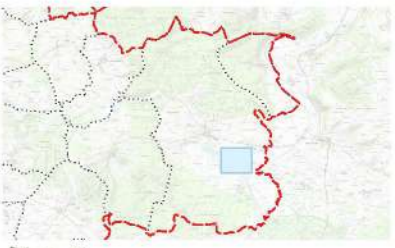
Plan 3

Carte de synthèse

- Zone de protection des activités agricoles
- Protection des zones de développement
- Pâture attenante
- Bâtiment agricole
- Projet
- Maison d'exploitant (ou ancien exploitant)
- Zone de développement de l'exploitation
- Bâti tiers
- Exploitations :
  - 08401\_07
  - 08469\_01
- Autre exploitation non rencontrée :
  - RSD (50m)

- Communauté de communes
- Communes





Plan 4

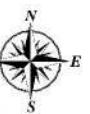
Carte de synthèse

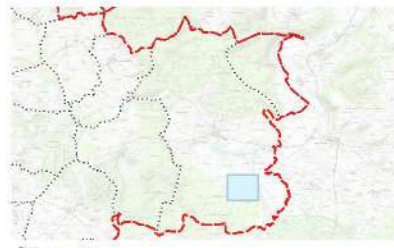
- Zone de protection des activités agricoles
  - Protection des zones de développement
  - Pâture attenante
  - Bâtiment agricole
  - Projet
  - Maison d'exploitant (ou ancien exploitant)
  - Zone de développement de l'exploitation
  - Bâti tiers
- Exploitations :
- 08469\_01
  - 08469\_09
- Autre exploitation non rencontrée :
- Pas de distance

- Communauté de communes
- Communes

BDORTHO® ©IGN - 2020  
BDPARCELLAIRE® ©IGN - 2020



0 40 80 m





Plan 5

-  Zone de protection des activités agricoles
-  Protection des zones de développement
-  Pâture attenante
-  Bâtiment agricole
-  Projet
-  Maison d'exploitant (ou ancien exploitant)
-  Zone de développement de l'exploitation
-  Bâti tiers
- Exploitations :**
-  08469\_08
-  Bâtiment désaffecté

-  Communauté de communes
-  Communes

BDORTHO® ©IGN - 2020  
BDPARCELLAIRE® ©IGN - 2020

0 40 80 m

