

**Charte routière des Ardennes
Zone étude secteur Est**

***Consultation des
données de 2017
sur la zone test***

**aGRICULTURES
& TERRITOIRES**
CHAMBRES D'AGRICULTURE
ARDENNES

TERRES d'**a**VENIR





Sommaire

- Objectif _____ p 2
- Accès à la carte _____ p 3
- Naviguer dans la carte _____ p 4
 - Localiser une commune _____ p 5
 - Afficher des couches _____ p 6
- Consulter les données _____ p 7

Charte routière

Phase d'étude secteur Est



➤ Objectif :

- Consulter sous Web-SIG « Nos Territoires » les résultats 2017 sur la zone test :
 - > Localisation et description des points de difficulté et des points d'accident

➤ Utilisateurs :

- Accès à la carte donné au **grand public** via le site internet de la Chambre d'Agriculture des Ardennes

-> <http://www.ardennes.chambre-agriculture.fr/territoires-et-actions-collectives/actions-sur-les-territoires/partageons-mieux-la-route/>

Accéder à l'outil ^{nos} territoires

⇒ -1- **Depuis le site internet de la CA08**
www.ardennes.chambre-agriculture.fr

RUBRIQUE :

TERRITOIRES ET ACTIONS COLLECTIVES

Onglets :

ACTIONS SUR LES TERRITOIRES

> Partageons mieux la route !

Participez au recensement des points difficiles !

En tant qu'usager de la route, vous êtes un expert de la circulation sur le département. Nous vous proposons de partager votre expérience et de nous faire part des difficultés que vous rencontrez ou que vous avez constatées. Pour cela, accédez à l'application « Nos territoires » [1] pour localiser précisément cette difficulté, puis répondre à un questionnaire en ligne. Il nous permettra de la caractériser.

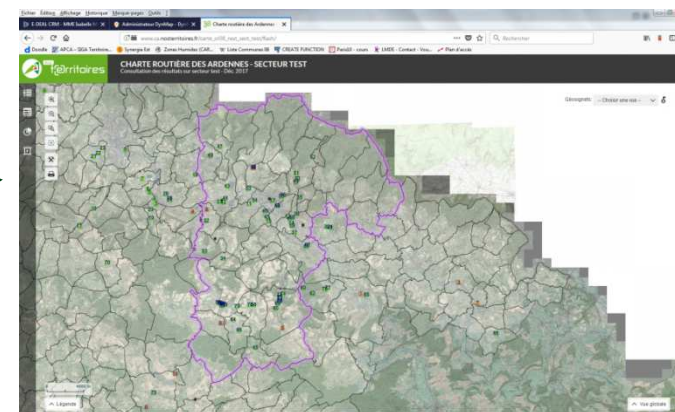
↪ cliquer sur le lien

A droite ou en bas de page

⇒ -2- **S'identifier**

Utilisateur et Mot de passe = **cr08**

puis valider connexion



Lors de la première ouverture de la carte, il est nécessaire de **désactiver le blocage des pop-ups** du navigateur Web pour que les fenêtres (ex: fiche d'info) puissent s'ouvrir.




Naviguer dans la carte



La carte s'ouvre automatiquement avec un cadrage centré sur la zone d'étude

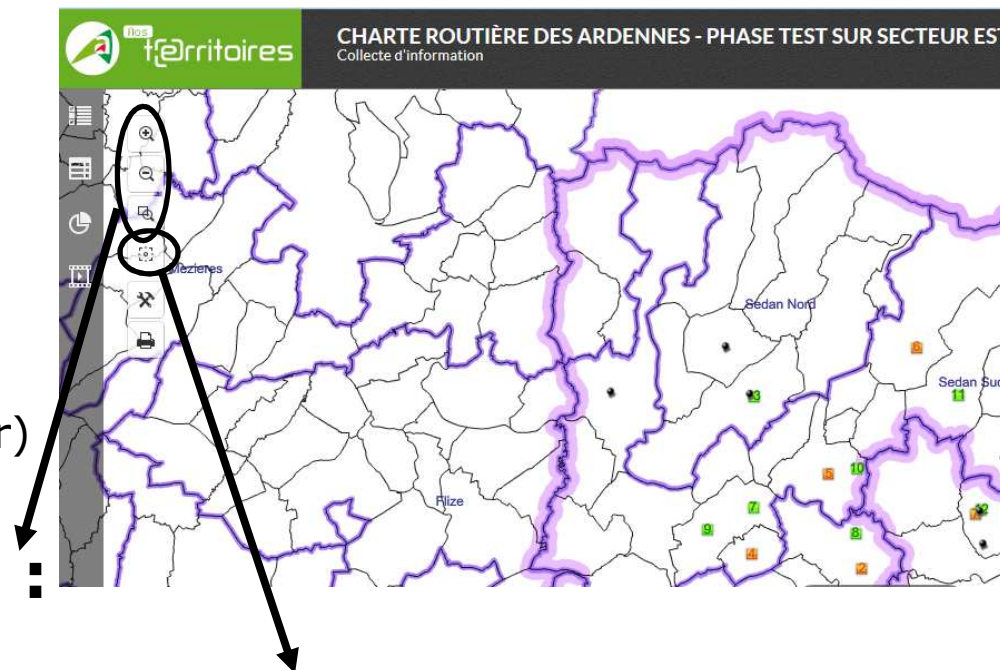
⇒ **Se déplacer** dans la carte avec la souris
(Cliquer, maintenir appuyer et déplacer)


⇒ **Zoomer et dézoomer :**

- avec les outils  
- ou le zoom rectangle 



Possibilité d'utiliser également la molette de la souris



⇒ Pour revenir au cadrage initial 

Localiser une commune



⇒ Ouvrir l'outil
en haut à droite de l'écran



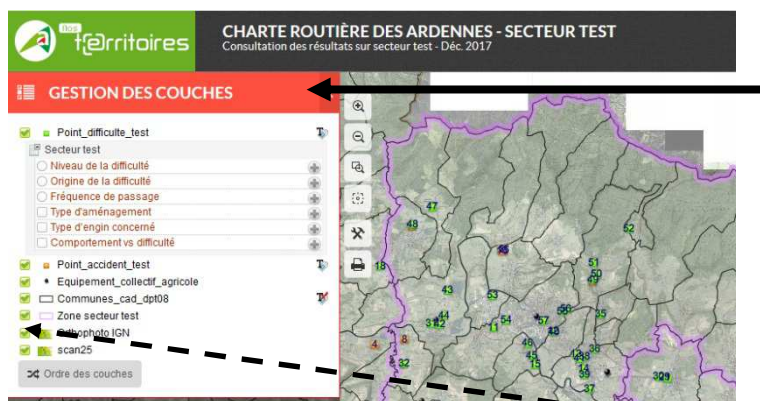
⇒ Taper le nom
de la commune
*Minimum 3 caractères
puis clic sur la loupe*



-> Au survol du nom dans la
liste, la commune se colore
en rouge

-> Au clic sur le nom, la vue zoome sur cette commune

Affichage des couches



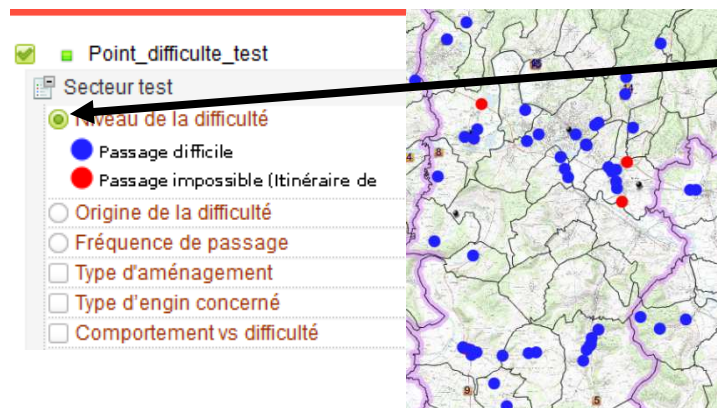
⇒ Ouvrir l'outil
en haut à gauche de l'écran



A l'ouverture de la carte, toutes les couches sont visibles.

Rq : Le scan ne s'affiche qu'à partir d'un certain niveau de zoom (échelle < 1/30000^{ème})

-> Vous pouvez décocher une couche pour la rendre invisible



-> pour visualiser les données des points de difficulté, cocher une des légendes thématiques

Exemple : Niveau de la difficulté



Pour une bonne visibilité, ne visualiser qu'une légende à la fois.

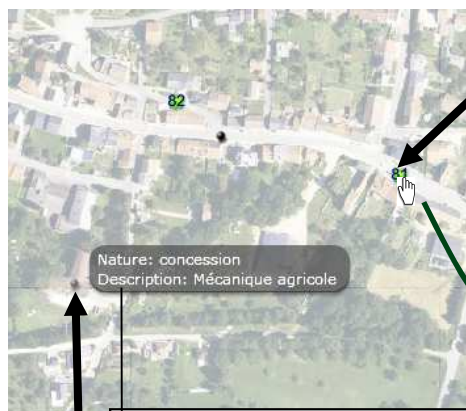


Rq : Patientez, l'affichage des fonds (scan et ortho) prend un peu plus de temps

Consulter les données



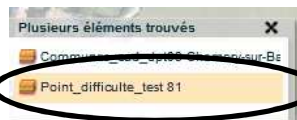
N'oublier pas de désactiver le blocage des pop-ups de votre navigateur Web !



Info-bulle
information restreinte
lors du survol d'un point

⇒ Le clic sur un élément de la carte ouvre sa fiche d'information

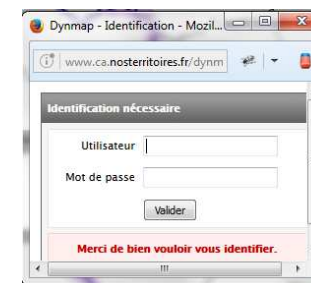
si plusieurs couches consultables, choisir la couche



⇒ Le survol d'un élément affiche son info-bulle



Après un certain temps d'inactivité (1/2h), vous serez automatiquement déconnecté. Il vous faudra à nouveau vous identifier



TERRES d'AVENIR



Rédaction : CA08
(I. MAUCUIT)

Version
16/01/18